



Statistische Berichte

Straßenverkehrsunfälle in Bayern im Februar 2024



H 1 1 m 2/2024
Hrsg. im April 2024
Bestellnr. H1101C 202402

Zeichenerklärung

- 0 mehr als nichts, aber weniger als die Hälfte der kleinsten in der Tabelle nachgewiesenen Einheit
- nichts vorhanden oder keine Veränderung
- / keine Angaben, da Zahlen nicht sicher genug
- Zahlenwert unbekannt, geheimzuhalten oder nicht rechenbar
- ... Angabe fällt später an
- X Tabellenfach gesperrt, da Aussage nicht sinnvoll
- () Nachweis unter dem Vorbehalt, dass der Zahlenwert erhebliche Fehler aufweisen kann
- p vorläufiges Ergebnis
- r berichtigtes Ergebnis
- s geschätztes Ergebnis
- D Durchschnitt
- ≙ entspricht

Auf- und Abrunden

Im Allgemeinen ist ohne Rücksicht auf die Endsummen auf- bzw. abgerundet worden. Deshalb können sich bei der Summierung von Einzelangaben geringfügige Abweichungen zu den ausgewiesenen Endsummen ergeben. Bei der Aufgliederung der Gesamtheit in Prozent kann die Summe der Einzelwerte wegen Rundens vom Wert 100 % abweichen. Eine Abstimmung auf 100 % erfolgt im Allgemeinen nicht.

Publikationsservice

Das Bayerische Landesamt für Statistik veröffentlicht jährlich über 400 Publikationen. Das aktuelle Veröffentlichungsverzeichnis ist im Internet als Datei verfügbar, kann aber auch als Druckversion kostenlos zugesandt werden.

Kostenlos

ist der Download der meisten Veröffentlichungen, z.B. von Statistischen Berichten (PDF- oder Excel-Format).

Kostenpflichtig

sind alle Printversionen (auch von Statistischen Berichten), Datenträger und ausgewählte Dateien (z.B. von Verzeichnissen, von Beiträgen, vom Jahrbuch).

Publikationsservice

 Alle Veröffentlichungen sind im Internet verfügbar unter www.statistik.bayern.de/produkte

Impressum

Statistische Berichte

bieten in tabellarischer Form neuestes Zahlenmaterial der jeweiligen Erhebung. Dieses wird, soweit erforderlich, methodisch erläutert und kurz kommentiert.

Herausgeber, Druck und Vertrieb

Bayerisches Landesamt für Statistik
Nürnberger Straße 95
90762 Fürth

Papier

Gedruckt auf umweltfreundlichem Papier, chlorfrei gebleicht.

Vertrieb

E-Mail vertrieb@statistik.bayern.de
Telefon 0911 98208-6311
Telefax 0911 98208-96638

Auskunftsdienst

E-Mail info@statistik.bayern.de
Telefon 0911 98208-6563
Telefax 0911 98208-96563

© **Bayerisches Landesamt für Statistik, Fürth 2024**
Vervielfältigung und Verbreitung, auch auszugsweise, mit Quellenangabe gestattet.

Hinweis: Diese Druckschrift wird im Rahmen der Öffentlichkeitsarbeit der Bayerischen Staatsregierung herausgegeben. Sie darf weder von Parteien noch von Wahlwerbern oder Wahlhelfern im Zeitraum von fünf Monaten vor einer Wahl zum Zwecke der Wahlwerbung verwendet werden. Dies gilt für Landtags-, Bundestags-, Kommunal- und Europawahlen. Missbräuchlich ist während dieser Zeit insbesondere die Verteilung auf Wahlveranstaltungen, an Informationsständen der Parteien sowie das Einlegen, Aufdrucken und Aufkleben parteipolitischer Informationen oder Werbemittel. Untersagt ist gleichfalls die Weitergabe an Dritte zum Zwecke der Wahlwerbung. Auch ohne zeitlichen Bezug zu einer bevorstehenden Wahl darf die Druckschrift nicht in einer Weise verwendet werden, die als Parteinahme der Staatsregierung zugunsten einzelner politischer Gruppen verstanden werden könnte. Den Parteien ist es gestattet, die Druckschrift zur Unterrichtung ihrer eigenen Mitglieder zu verwenden.

Inhaltsverzeichnis

Vorbemerkungen	4
Abbildungen und Tabellen	
Abb. 1 Straßenverkehrsunfälle und deren Folgen in Bayern seit Januar 2022	6
1. Straßenverkehrsunfälle und Verunglückte in Bayern	7
2. Straßenverkehrsunfälle und Verunglückte in Bayern nach Monaten	8
3. Straßenverkehrsunfälle und Verunglückte in Bayern im Februar 2024 nach Kreisen	9
4. Straßenverkehrsunfälle und Verunglückte in Bayern nach Straßenarten	15
5. Verunglückte im Straßenverkehr in Bayern nach Art der Verkehrsbeteiligung und Ortslage	16
6. An Straßenverkehrsunfällen beteiligte Fahrzeugführer und Fußgänger in Bayern	20
7. Straßenverkehrsunfälle und Verunglückte in Bayern im Februar 2024 nach Tagen	22
8. Getötete und Verletzte im Straßenverkehr in Bayern nach Altersgruppen und Geschlecht	24
9. Straßenverkehrsunfälle und Verunglückte in Bayern nach Unfalltypen	26

Vorbemerkungen

Rechtsgrundlage der Straßenverkehrsunfallstatistik ist das Gesetz über die Statistik der Straßenverkehrsunfälle (Straßenverkehrsunfallstatistikgesetz – StVUStatG) vom 15. Juni 1990 (BGBl. I S. 1078 ff), zuletzt geändert durch Artikel 497 der Verordnung vom 31. August 2015 (BGBl. I S. 1474) sowie der Verordnung zur näheren Bestimmung des schwerwiegenden Unfalls mit Sachschaden im Sinne des Straßenverkehrsunfallstatistikgesetzes vom 21. Dezember 1994 (BGBl. I S. 3970), geändert durch Artikel 3 der Verordnung zur Änderung der Anlage zu § 24a des Straßenverkehrsgesetzes und anderer Vorschriften vom 6. Juni 2007 (BGBl. I S. 1047). Danach wird über Unfälle, bei denen infolge des Fahrverkehrs auf öffentlichen Wegen und Plätzen Personen getötet oder verletzt oder Sachschäden verursacht worden sind, laufend eine Bundesstatistik geführt. Sie dient dazu, eine aktuelle umfassende und zuverlässige Datenbasis über Struktur und Entwicklung der Straßenverkehrsunfälle zu erstellen.

Auskunftspflicht und Erhebungsumfang

Auskunftspflichtig sind die Polizeidienststellen, deren Beamte den Unfall aufgenommen haben. Entsprechend erfasst die Statistik nur die Unfälle, zu denen die Polizei herangezogen wurde; das sind insbesondere solche mit schweren Folgen.

Unfälle und Verunglückte

Nach der Schwere der Unfallfolgen werden Unfälle mit Personenschaden und Unfälle mit nur Sachschaden unterschieden. Kriterium für die Zuordnung eines Unfalls ist die jeweils schwerste Folge. Entsprechend können bei einem Unfall mit Schwerverletzten neben den Schwerverletzten noch Personen leichtverletzt worden und/oder Sachschaden entstanden sein, es kam jedoch niemand ums Leben.

Unfälle mit Personenschaden sind solche, bei denen Menschen getötet oder (schwer/leicht-) verletzt wurden. Zu den Unfällen mit nur Sachschaden zählen **schwerwiegende Unfälle mit Sachschaden (im engeren Sinne)**, bei denen als Unfallursache ein Straftatbestand oder eine Ordnungswidrigkeit (Bußgeld) im Zusammenhang mit der Teilnahme am Straßenverkehr vorlag und bei denen gleichzeitig mindestens ein Kfz aufgrund eines Unfallschadens von der Unfallstelle abgeschleppt werden musste (nicht fahrbereit). Ebenso zählen hierzu **sonstige Sachschadensunfälle unter dem Einfluss berauschender Mittel** (ein Unfallbeteiligter stand unter Einwirkung von Alkohol oder anderen berauschenden Mitteln und alle beteiligten Kfz waren fahrbereit).

Nur zahlenmäßig erfasst und nach der Ortslage gegliedert (inner-, außerorts, auf Autobahnen) werden alle **übrigen Sachschadensunfälle**.

Dazu zählen alle Sachschadensunfälle

- ohne Straftatbestand oder Ordnungswidrigkeit (Bußgeld), unabhängig davon, ob ein beteiligtes Fahrzeug fahrbereit war oder nicht,
- mit Straftatbestand oder Ordnungswidrigkeit (Bußgeld) und alle Kfz fahrbereit, aber ohne Einwirkung von Alkohol oder anderen berauschenden Mitteln.

Diese Unfälle werden analog den früheren Bagatellunfällen behandelt.

Als **Verunglückte** zählen Personen (auch Mitfahrer), die beim Unfall getötet oder verletzt wurden. Dabei werden nachgewiesen als

- Getötete:
Personen, die innerhalb von 30 Tagen an den Unfallfolgen starben,
- Schwerverletzte:
Personen, die unmittelbar zu stationärer Behandlung in ein Krankenhaus eingeliefert wurden (Verbleib mindestens 24 Stunden),
- Leichtverletzte:
Personen, deren Verletzungen keinen Krankenhausaufenthalt erforderten.

Methodische Hinweise

Die ersten Ergebnisse der Statistik der Straßenverkehrsunfälle stützen sich auf die Verkehrsunfallanzeigen der den Unfall aufnehmenden Polizeibeamten, die dem Landesamt auf Datenträger übermittelt werden.

Üblicherweise können nicht alle Unfallanzeigen von der Polizei oder dem Landesamt termingerecht in die Monatsergebnisse eingearbeitet werden, da bei fehlenden oder widersprüchlichen Angaben oft zeitraubende Rückfragen nötig werden.

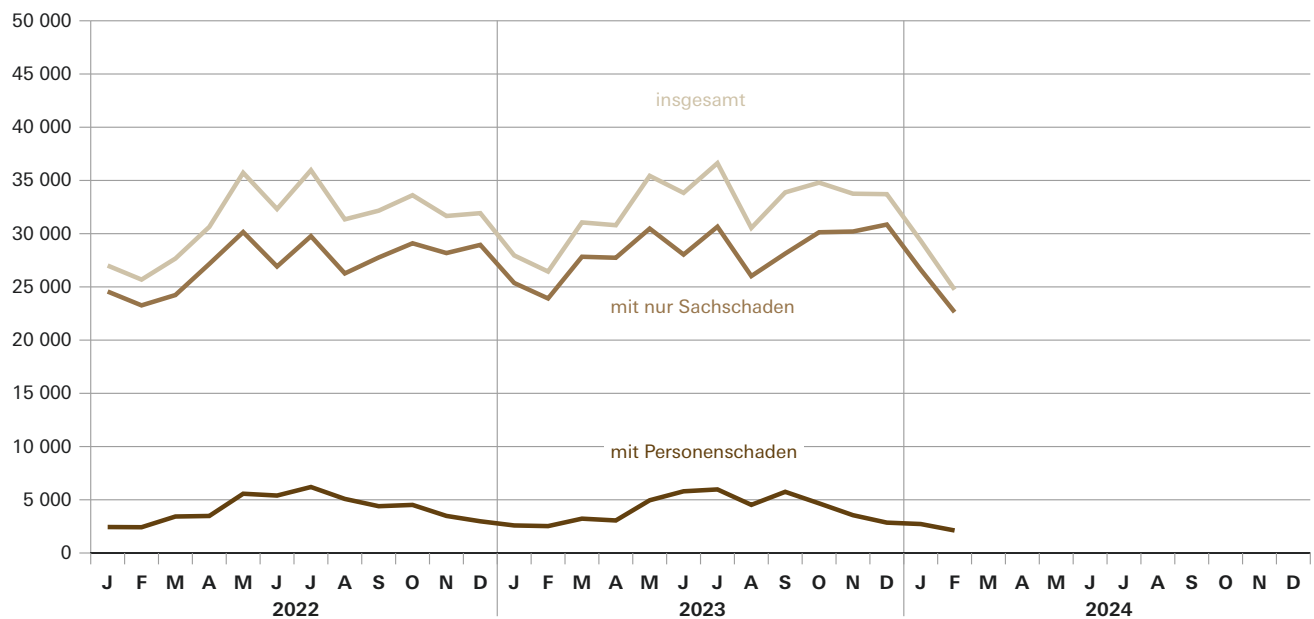
Die zunächst für einen Monatsmonat übermittelten Daten werden laufend um solche Nachmeldungen ergänzt. Die Ergebnisse der monatlichen Straßenverkehrsunfallstatistik sind daher als **vorläufig** anzusehen.

So werden die einzelnen Monatsergebnisse des laufenden Jahres 2024 erst mit Abschluss der Jahresaufbereitung etwa im April des Folgejahres 2025 endgültig.

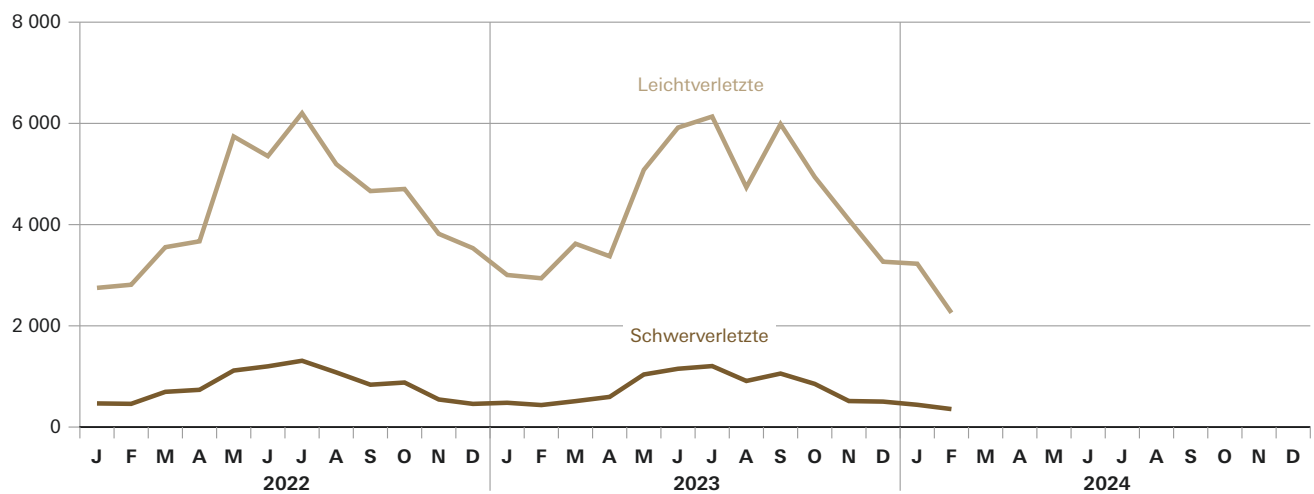
Abb. 1

Straßenverkehrsunfälle und deren Folgen in Bayern seit Januar 2022

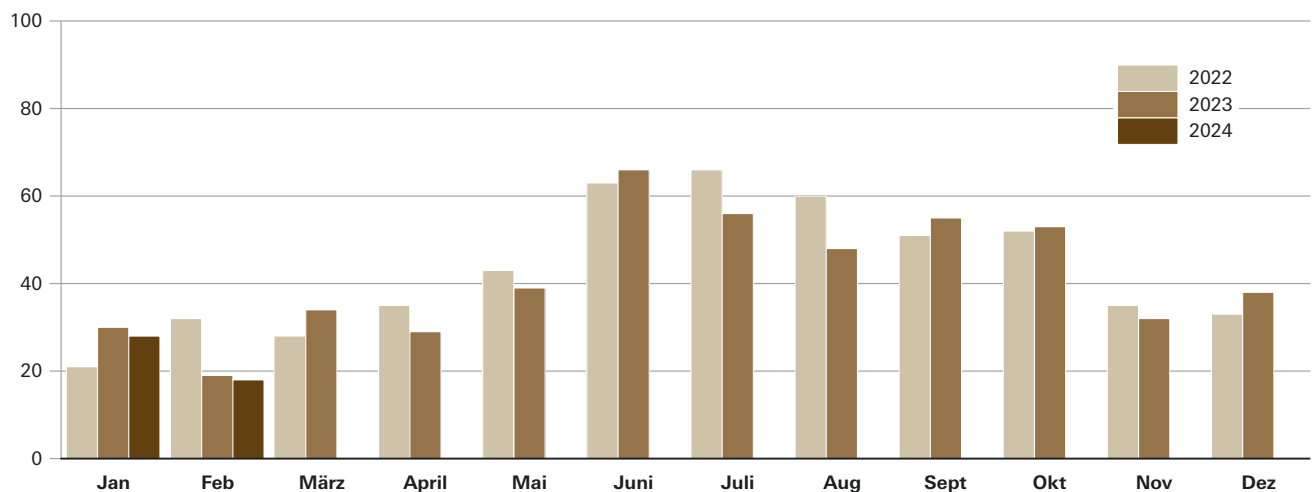
Straßenverkehrsunfälle



Verletzte Personen



Getötete Personen



1. Straßenverkehrsunfälle und Verunglückte in Bayern

Unfälle Verunglückte	Februar			Januar - Februar		
	2024	2023	Veränderung 2024 gegenüber 2023	2024	2023	Veränderung 2024 gegenüber 2023
	Anzahl		%	Anzahl		%
Unfälle insgesamt	24 746	26 441	-6,4	54 082	54 397	-0,6
davon Unfälle mit Personenschaden	2 116	2 527	-16,3	4 838	5 115	-5,4
Unfälle mit nur Sachschaden	22 630	23 914	-5,4	49 244	49 282	-0,1
davon schwerwiegende Unfälle mit Sachschaden (im engeren Sinne)	387	623	-37,9	1 181	1 378	-14,3
sonstige Sachschadens- unfälle unter dem Einfluss berauschender Mittel	108	173	-37,6	232	344	-32,6
übrige Sachschadens- unfälle	22 135	23 118	-4,3	47 831	47 560	0,6
Verunglückte insgesamt	2 631	3 394	-22,5	6 326	6 909	-8,4
davon Getötete	18	19	-5,3	46	49	-6,1
Schwerverletzte	355	435	-18,4	795	915	-13,1
Leichtverletzte	2 258	2 940	-23,2	5 485	5 945	-7,7
davon Verunglückte Benutzer von						
Kraftwagen	1 567	2 358	-33,5	4 342	4 820	-9,9
Zweirädern	834	752	10,9	1 444	1 475	-2,1
davon Krafträdern m. amtl. Kennz.	124	61	103,3	176	122	44,3
Krafträdern m. Versicherungsk. ...	55	57	-3,5	98	121	-19,0
Fahrrädern	593	587	1,0	1 067	1 151	-7,3
Verunglückte Fußgänger	221	266	-16,9	511	576	-11,3
Verunglückte andere Verkehrs- teilnehmer	9	18	-50,0	29	38	-23,7

2. Straßenverkehrsunfälle und Verunglückte in Bayern nach Monaten

Jahr ----- Monat	Unfälle				Verunglückte			
	insgesamt	davon mit			insgesamt	davon		
		Personen- schaden	nur Sachschaden			Getötete	Schwer- verletzte	Leicht- verletzte
			insgesamt	übrige Sachschadens- unfälle				
2023								
Januar	27 956	2 588	25 368	24 442	3 515	30	480	3 005
Februar	26 441	2 527	23 914	23 118	3 394	19	435	2 940
März	31 058	3 227	27 831	27 103	4 169	34	512	3 623
Januar - März	85 455	8 342	77 113	74 663	11 078	83	1 427	9 568
April	30 794	3 057	27 737	27 048	4 000	29	596	3 375
Mai	35 432	4 954	30 478	29 764	6 160	39	1 039	5 082
Juni	33 833	5 797	28 036	27 377	7 135	66	1 152	5 917
Januar - Juni	185 514	22 150	163 364	158 852	28 373	217	4 214	23 942
Juli	36 626	5 972	30 654	29 864	7 396	56	1 205	6 135
August	30 540	4 523	26 017	25 254	5 696	48	911	4 737
September	33 877	5 749	28 128	27 390	7 098	55	1 057	5 986
Januar - September	286 557	38 394	248 163	241 360	48 563	376	7 387	40 800
Oktober	34 795	4 662	30 133	29 309	5 847	53	853	4 941
November	33 755	3 553	30 202	29 144	4 640	32	514	4 094
Dezember	33 710	2 854	30 856	29 928	3 808	38	503	3 267
Januar - Dezember	388 817	49 463	339 354	329 741	62 858	499	9 257	53 102
2024 ¹⁾								
Januar	29 336	2 722	26 614	25 696	3 695	28	440	3 227
Februar	24 746	2 116	22 630	22 135	2 631	18	355	2 258
März								
Januar - März								
April								
Mai								
Juni								
Januar - Juni								
Juli								
August								
September								
Januar - September								
Oktober								
November								
Dezember								
Januar - Dezember								

¹⁾ Vorläufige Ergebnisse (einschließlich Nachmeldungen für den jeweiligen Berichtszeitraum).

3. Straßenverkehrsunfälle und Verunglückte in Bayern im Februar 2024 nach Kreisen

Gebiet Ortslage	Straßenverkehrsunfälle			Verunglückte			
	insgesamt	davon		insgesamt	Getötete	Schwer- verletzte	Leicht- verletzte
		Unfälle mit Personenschaden	schwerwiegende Unfälle mit Sachschaden ¹⁾				
Ingolstadt, Stadt	50	41	9	50	-	5	45
innerorts	49	40	9	48	-	5	43
außerorts ohne Autobahn	-	-	-	-	-	-	-
auf Autobahnen	1	1	-	2	-	-	2
München, Landeshauptstadt	310	277	33	315	-	18	297
innerorts	298	266	32	301	-	18	283
außerorts ohne Autobahn	1	1	-	1	-	-	1
auf Autobahnen	11	10	1	13	-	-	13
Rosenheim, Stadt	18	17	1	21	-	-	21
innerorts	16	15	1	16	-	-	16
außerorts ohne Autobahn	2	2	-	5	-	-	5
auf Autobahnen	-	-	-	-	-	-	-
Altötting	24	17	7	20	1	1	18
innerorts	13	8	5	9	1	1	7
außerorts ohne Autobahn	11	9	2	11	-	-	11
auf Autobahnen	-	-	-	-	-	-	-
Berchtesgadener Land	25	21	4	28	-	5	23
innerorts	12	10	2	11	-	1	10
außerorts ohne Autobahn	10	8	2	13	-	4	9
auf Autobahnen	3	3	-	4	-	-	4
Bad Tölz-Wolfratshausen	33	27	6	33	-	5	28
innerorts	16	13	3	14	-	2	12
außerorts ohne Autobahn	14	12	2	15	-	3	12
auf Autobahnen	3	2	1	4	-	-	4
Dachau	31	28	3	36	-	4	32
innerorts	24	22	2	27	-	3	24
außerorts ohne Autobahn	4	4	-	5	-	1	4
auf Autobahnen	3	2	1	4	-	-	4
Ebersberg	32	25	7	31	-	2	29
innerorts	15	12	3	13	-	-	13
außerorts ohne Autobahn	9	7	2	10	-	1	9
auf Autobahnen	8	6	2	8	-	1	7
Eichstätt	36	26	10	33	-	6	27
innerorts	12	10	2	11	-	2	9
außerorts ohne Autobahn	21	14	7	18	-	4	14
auf Autobahnen	3	2	1	4	-	-	4
Erding	34	28	6	36	-	6	30
innerorts	16	14	2	17	-	4	13
außerorts ohne Autobahn	13	11	2	16	-	2	14
auf Autobahnen	5	3	2	3	-	-	3
Freising	46	39	7	52	2	2	48
innerorts	25	21	4	26	-	1	25
außerorts ohne Autobahn	11	9	2	14	2	1	11
auf Autobahnen	10	9	1	12	-	-	12
Fürstenfeldbruck	31	31	-	37	-	6	31
innerorts	27	27	-	32	-	4	28
außerorts ohne Autobahn	2	2	-	3	-	1	2
auf Autobahnen	2	2	-	2	-	1	1
Garmisch-Partenkirchen	11	10	1	10	-	2	8
innerorts	6	6	-	6	-	2	4
außerorts ohne Autobahn	5	4	1	4	-	-	4
auf Autobahnen	-	-	-	-	-	-	-
Landsberg am Lech	22	17	5	20	-	3	17
innerorts	7	5	2	7	-	-	7
außerorts ohne Autobahn	10	8	2	8	-	2	6
auf Autobahnen	5	4	1	5	-	1	4
Miesbach	24	20	4	27	-	5	22
innerorts	15	12	3	15	-	5	10
außerorts ohne Autobahn	5	4	1	6	-	-	6
auf Autobahnen	4	4	-	6	-	-	6
Mühldorf a.Inn	27	22	5	27	-	5	22
innerorts	12	9	3	9	-	-	9
außerorts ohne Autobahn	12	10	2	13	-	5	8
auf Autobahnen	3	3	-	5	-	-	5
München	66	55	11	75	-	5	70
innerorts	36	32	4	39	-	4	35
außerorts ohne Autobahn	13	10	3	15	-	-	15
auf Autobahnen	17	13	4	21	-	1	20
Neuburg-Schrobenhausen	24	17	7	28	1	7	20
innerorts	14	11	3	13	-	2	11
außerorts ohne Autobahn	10	6	4	15	1	5	9
auf Autobahnen	-	-	-	-	-	-	-

¹⁾ Schwerwiegender Unfall mit Sachschaden (im engeren Sinne) sowie sonst. Unfälle unter dem Einfluss berauschender Mittel.

Noch: 3. Straßenverkehrsunfälle und Verunglückte in Bayern im Februar 2024 nach Kreisen

Gebiet Ortslage	Straßenverkehrsunfälle			Verunglückte			
	insgesamt	davon		insgesamt	Getötete	Schwer- verletzte	Leicht- verletzte
		Unfälle mit Personenschaden	schwerwiegende Unfälle mit Sachschaden ¹⁾				
Pfaffenhofen a.d.Ilm	31	24	7	31	-	4	27
innerorts	10	8	2	8	-	3	5
außerorts ohne Autobahn	15	12	3	18	-	1	17
auf Autobahnen	6	4	2	5	-	-	5
Rosenheim	62	51	11	69	3	11	55
innerorts	33	27	6	29	-	6	23
außerorts ohne Autobahn	22	19	3	33	3	5	25
auf Autobahnen	7	5	2	7	-	-	7
Sarnberg	34	25	9	28	-	1	27
innerorts	21	16	5	18	-	-	18
außerorts ohne Autobahn	9	7	2	8	-	1	7
auf Autobahnen	4	2	2	2	-	-	2
Traunstein	30	27	3	31	-	8	23
innerorts	13	12	1	12	-	3	9
außerorts ohne Autobahn	13	12	1	16	-	4	12
auf Autobahnen	4	3	1	3	-	1	2
Weilheim-Schongau	31	25	6	31	-	4	27
innerorts	20	16	4	19	-	2	17
außerorts ohne Autobahn	11	9	2	12	-	2	10
auf Autobahnen	-	-	-	-	-	-	-
Reg.-Bez. Oberbayern	1 032	870	162	1 069	7	115	947
innerorts	710	612	98	700	1	68	631
außerorts ohne Autobahn	223	180	43	259	6	42	211
auf Autobahnen	99	78	21	110	-	5	105
Landshut, Stadt	13	13	-	14	-	2	12
innerorts	12	12	-	12	-	2	10
außerorts ohne Autobahn	1	1	-	2	-	-	2
auf Autobahnen	-	-	-	-	-	-	-
Passau, Stadt	17	14	3	16	-	2	14
innerorts	14	12	2	13	-	1	12
außerorts ohne Autobahn	3	2	1	3	-	1	2
auf Autobahnen	-	-	-	-	-	-	-
Straubing, Stadt	15	15	-	17	-	4	13
innerorts	13	13	-	13	-	4	9
außerorts ohne Autobahn	2	2	-	4	-	-	4
auf Autobahnen	-	-	-	-	-	-	-
Deggendorf	25	20	5	25	-	5	20
innerorts	9	7	2	8	-	1	7
außerorts ohne Autobahn	12	9	3	10	-	2	8
auf Autobahnen	4	4	-	7	-	2	5
Freyung-Grafenau	15	14	1	16	-	1	15
innerorts	3	3	-	3	-	-	3
außerorts ohne Autobahn	12	11	1	13	-	1	12
auf Autobahnen	-	-	-	-	-	-	-
Kelheim	16	11	5	16	-	2	14
innerorts	7	3	4	4	-	-	4
außerorts ohne Autobahn	8	7	1	10	-	2	8
auf Autobahnen	1	1	-	2	-	-	2
Landshut	30	23	7	31	-	9	22
innerorts	16	11	5	12	-	1	11
außerorts ohne Autobahn	14	12	2	19	-	8	11
auf Autobahnen	-	-	-	-	-	-	-
Passau	22	20	2	22	-	5	17
innerorts	7	6	1	6	-	4	2
außerorts ohne Autobahn	13	12	1	14	-	1	13
auf Autobahnen	2	2	-	2	-	-	2
Regen	18	14	4	19	1	4	14
innerorts	4	3	1	4	-	-	4
außerorts ohne Autobahn	14	11	3	15	1	4	10
auf Autobahnen	-	-	-	-	-	-	-
Rottal-Inn	20	19	1	25	-	4	21
innerorts	6	6	-	6	-	2	4
außerorts ohne Autobahn	14	13	1	19	-	2	17
auf Autobahnen	-	-	-	-	-	-	-
Straubing-Bogen	19	13	6	18	1	-	17
innerorts	5	3	2	7	-	-	7
außerorts ohne Autobahn	13	9	4	10	1	-	9
auf Autobahnen	1	1	-	1	-	-	1
Dingolfing-Landau	25	23	2	31	-	5	26
innerorts	8	7	1	8	-	2	6
außerorts ohne Autobahn	15	15	-	21	-	3	18
auf Autobahnen	2	1	1	2	-	-	2

¹⁾ Schwerwiegender Unfall mit Sachschaden (im engeren Sinne) sowie sonst. Unfälle unter dem Einfluss berauschender Mittel.

Noch: 3. Straßenverkehrsunfälle und Verunglückte in Bayern im Februar 2024 nach Kreisen

Gebiet Ortslage	Straßenverkehrsunfälle			Verunglückte			
	insgesamt	davon		insgesamt	Getötete	Schwer- verletzte	Leicht- verletzte
		Unfälle mit Personenschaden	schwerwiegende Unfälle mit Sachschaden ¹⁾				
Reg.-Bez. Niederbayern	235	199	36	250	2	43	205
innerorts	104	86	18	96	-	17	79
außerorts ohne Autobahn	121	104	17	140	2	24	114
auf Autobahnen	10	9	1	14	-	2	12
Amberg, Stadt	9	8	1	11	-	-	11
innerorts	7	7	-	10	-	-	10
außerorts ohne Autobahn	2	1	1	1	-	-	1
auf Autobahnen	-	-	-	-	-	-	-
Regensburg, Stadt	34	30	4	36	-	2	34
innerorts	32	28	4	34	-	2	32
außerorts ohne Autobahn	-	-	-	-	-	-	-
auf Autobahnen	2	2	-	2	-	-	2
Weiden i.d.Opf., Stadt	13	11	2	15	-	-	15
innerorts	9	8	1	10	-	-	10
außerorts ohne Autobahn	3	2	1	2	-	-	2
auf Autobahnen	1	1	-	3	-	-	3
Amberg-Weizsach	18	14	4	17	-	2	15
innerorts	6	4	2	4	-	1	3
außerorts ohne Autobahn	11	9	2	12	-	1	11
auf Autobahnen	1	1	-	1	-	-	1
Cham	21	16	5	24	-	3	21
innerorts	10	7	3	11	-	1	10
außerorts ohne Autobahn	11	9	2	13	-	2	11
auf Autobahnen	-	-	-	-	-	-	-
Neumarkt i.d.Opf.	26	20	6	35	1	7	27
innerorts	12	10	2	16	-	2	14
außerorts ohne Autobahn	9	7	2	16	-	5	11
auf Autobahnen	5	3	2	3	1	-	2
Neustadt a.d.Waldnaab	6	5	1	7	-	-	7
innerorts	1	1	-	2	-	-	2
außerorts ohne Autobahn	4	3	1	3	-	-	3
auf Autobahnen	1	1	-	2	-	-	2
Regensburg	16	8	8	9	-	1	8
innerorts	8	3	5	3	-	-	3
außerorts ohne Autobahn	4	2	2	3	-	1	2
auf Autobahnen	4	3	1	3	-	-	3
Schwandorf	24	14	10	17	-	4	13
innerorts	11	8	3	8	-	2	6
außerorts ohne Autobahn	9	6	3	9	-	2	7
auf Autobahnen	4	-	4	-	-	-	-
Tirschenreuth	8	7	1	11	1	4	6
innerorts	3	2	1	2	1	1	-
außerorts ohne Autobahn	5	5	-	9	-	3	6
auf Autobahnen	-	-	-	-	-	-	-
Reg.-Bez. Oberpfalz	175	133	42	182	2	23	157
innerorts	99	78	21	100	1	9	90
außerorts ohne Autobahn	58	44	14	68	-	14	54
auf Autobahnen	18	11	7	14	1	-	13
Bamberg, Stadt	24	22	2	27	-	3	24
innerorts	23	21	2	25	-	3	22
außerorts ohne Autobahn	1	1	-	2	-	-	2
auf Autobahnen	-	-	-	-	-	-	-
Bayreuth, Stadt	11	8	3	10	-	-	10
innerorts	10	8	2	10	-	-	10
außerorts ohne Autobahn	-	-	-	-	-	-	-
auf Autobahnen	1	-	1	-	-	-	-
Coburg, Stadt	17	16	1	20	-	2	18
innerorts	10	9	1	12	-	-	12
außerorts ohne Autobahn	5	5	-	5	-	1	4
auf Autobahnen	2	2	-	3	-	1	2
Hof, Stadt	11	11	-	12	-	1	11
innerorts	9	9	-	9	-	1	8
außerorts ohne Autobahn	2	2	-	3	-	-	3
auf Autobahnen	-	-	-	-	-	-	-
Bamberg	29	19	10	19	-	2	17
innerorts	12	10	2	10	-	2	8
außerorts ohne Autobahn	8	6	2	6	-	-	6
auf Autobahnen	9	3	6	3	-	-	3
Bayreuth	18	16	2	19	-	4	15
innerorts	6	5	1	6	-	3	3
außerorts ohne Autobahn	9	8	1	8	-	1	7
auf Autobahnen	3	3	-	5	-	-	5

¹⁾ Schwerwiegender Unfall mit Sachschaden (im engeren Sinne) sowie sonst. Unfälle unter dem Einfluss berauschender Mittel.

Noch: 3. Straßenverkehrsunfälle und Verunglückte in Bayern im Februar 2024 nach Kreisen

Gebiet Ortslage	Straßenverkehrsunfälle			Verunglückte			
	insgesamt	davon		insgesamt	Getötete	Schwer- verletzte	Leicht- verletzte
		Unfälle mit Personenschaden	schwerwiegende Unfälle mit Sachschaden ¹⁾				
Coburg	19	13	6	18	-	2	16
innerorts	12	9	3	10	-	1	9
außerorts ohne Autobahn	4	2	2	3	-	-	3
auf Autobahnen	3	2	1	5	-	1	4
Forchheim	14	14	-	19	-	3	16
innerorts	7	7	-	10	-	1	9
außerorts ohne Autobahn	7	7	-	9	-	2	7
auf Autobahnen	-	-	-	-	-	-	-
Hof	23	16	7	17	-	5	12
innerorts	8	5	3	5	-	3	2
außerorts ohne Autobahn	9	8	1	8	-	-	8
auf Autobahnen	6	3	3	4	-	2	2
Kronach	12	10	2	11	-	2	9
innerorts	9	8	1	9	-	2	7
außerorts ohne Autobahn	3	2	1	2	-	-	2
auf Autobahnen	-	-	-	-	-	-	-
Kulmbach	18	12	6	12	-	2	10
innerorts	10	6	4	6	-	2	4
außerorts ohne Autobahn	7	6	1	6	-	-	6
auf Autobahnen	1	-	1	-	-	-	-
Lichtenfels	12	11	1	12	-	1	11
innerorts	8	8	-	8	-	-	8
außerorts ohne Autobahn	3	2	1	3	-	1	2
auf Autobahnen	1	1	-	1	-	-	1
Wunsiedel i. Fichtelgebirge	16	9	7	20	-	7	13
innerorts	7	4	3	4	-	-	4
außerorts ohne Autobahn	4	2	2	3	-	2	1
auf Autobahnen	5	3	2	13	-	5	8
Reg.-Bez. Oberfranken	224	177	47	216	-	34	182
innerorts	131	109	22	124	-	18	106
außerorts ohne Autobahn	62	51	11	58	-	7	51
auf Autobahnen	31	17	14	34	-	9	25
Ansbach, Stadt	9	7	2	8	-	2	6
innerorts	5	4	1	4	-	-	4
außerorts ohne Autobahn	4	3	1	4	-	2	2
auf Autobahnen	-	-	-	-	-	-	-
Erlangen, Stadt	21	17	4	20	-	3	17
innerorts	14	13	1	14	-	2	12
außerorts ohne Autobahn	1	1	-	2	-	-	2
auf Autobahnen	6	3	3	4	-	1	3
Fürth, Stadt	24	21	3	23	-	6	17
innerorts	22	19	3	21	-	4	17
außerorts ohne Autobahn	2	2	-	2	-	2	-
auf Autobahnen	-	-	-	-	-	-	-
Nürnberg, Stadt	106	93	13	107	1	11	95
innerorts	100	89	11	100	1	10	89
außerorts ohne Autobahn	1	1	-	1	-	-	1
auf Autobahnen	5	3	2	6	-	1	5
Schwabach, Stadt	9	7	2	7	-	1	6
innerorts	6	5	1	5	-	1	4
außerorts ohne Autobahn	2	1	1	1	-	-	1
auf Autobahnen	1	1	-	1	-	-	1
Ansbach	37	30	7	38	-	9	29
innerorts	19	16	3	17	-	4	13
außerorts ohne Autobahn	13	11	2	15	-	5	10
auf Autobahnen	5	3	2	6	-	-	6
Erlangen-Höchstädt	21	16	5	22	-	4	18
innerorts	7	7	-	7	-	1	6
außerorts ohne Autobahn	9	4	5	5	-	1	4
auf Autobahnen	5	5	-	10	-	2	8
Fürth	14	11	3	11	-	-	11
innerorts	11	8	3	8	-	-	8
außerorts ohne Autobahn	3	3	-	3	-	-	3
auf Autobahnen	-	-	-	-	-	-	-
Nürnberger Land	33	26	7	37	1	3	33
innerorts	18	16	2	18	-	1	17
außerorts ohne Autobahn	10	8	2	14	-	1	13
auf Autobahnen	5	2	3	5	1	1	3
Neustadt a.d.A.-Bad Windsheim	12	8	4	10	-	2	8
innerorts	6	3	3	3	-	1	2
außerorts ohne Autobahn	6	5	1	7	-	1	6
auf Autobahnen	-	-	-	-	-	-	-

¹⁾ Schwerwiegender Unfall mit Sachschaden (im engeren Sinne) sowie sonst. Unfälle unter dem Einfluss berauschender Mittel.

Noch: 3. Straßenverkehrsunfälle und Verunglückte in Bayern im Februar 2024 nach Kreisen

Gebiet Ortslage	Straßenverkehrsunfälle			Verunglückte			
	insgesamt	davon		insgesamt	Getötete	Schwer- verletzte	Leicht- verletzte
		Unfälle mit Personenschaden	schwerwiegende Unfälle mit Sachschaden ¹⁾				
Roth	25	21	4	27	-	4	23
innerorts	12	10	2	11	-	3	8
außerorts ohne Autobahn	7	6	1	8	-	-	8
auf Autobahnen	6	5	1	8	-	1	7
Weißenburg-Gunzenhausen	16	12	4	15	-	3	12
innerorts	9	8	1	10	-	1	9
außerorts ohne Autobahn	7	4	3	5	-	2	3
auf Autobahnen	-	-	-	-	-	-	-
Reg.-Bez. Mittelfranken	327	269	58	325	2	48	275
innerorts	229	198	31	218	1	28	189
außerorts ohne Autobahn	65	49	16	67	-	14	53
auf Autobahnen	33	22	11	40	1	6	33
Aschaffenburg, Stadt	12	10	2	10	-	-	10
innerorts	12	10	2	10	-	-	10
außerorts ohne Autobahn	-	-	-	-	-	-	-
auf Autobahnen	-	-	-	-	-	-	-
Schweinfurt, Stadt	15	10	5	11	-	2	9
innerorts	11	8	3	8	-	1	7
außerorts ohne Autobahn	-	-	-	-	-	-	-
auf Autobahnen	4	2	2	3	-	1	2
Würzburg, Stadt	30	26	4	26	-	5	21
innerorts	22	20	2	20	-	4	16
außerorts ohne Autobahn	5	5	-	5	-	1	4
auf Autobahnen	3	1	2	1	-	-	1
Aschaffenburg	21	13	8	17	-	6	11
innerorts	11	8	3	9	-	5	4
außerorts ohne Autobahn	4	2	2	3	-	1	2
auf Autobahnen	6	3	3	5	-	-	5
Bad Kissingen	26	13	13	15	-	4	11
innerorts	10	7	3	8	-	3	5
außerorts ohne Autobahn	9	5	4	6	-	1	5
auf Autobahnen	7	1	6	1	-	-	1
Rhön-Grabfeld	22	19	3	23	-	8	15
innerorts	9	7	2	7	-	3	4
außerorts ohne Autobahn	11	10	1	14	-	5	9
auf Autobahnen	2	2	-	2	-	-	2
Haßberge	11	6	5	6	-	1	5
innerorts	5	3	2	3	-	-	3
außerorts ohne Autobahn	4	3	1	3	-	1	2
auf Autobahnen	2	-	2	-	-	-	-
Kitzingen	22	19	3	21	-	1	20
innerorts	13	13	-	13	-	1	12
außerorts ohne Autobahn	7	5	2	7	-	-	7
auf Autobahnen	2	1	1	1	-	-	1
Miltenberg	20	12	8	15	-	1	14
innerorts	8	5	3	5	-	-	5
außerorts ohne Autobahn	12	7	5	10	-	1	9
auf Autobahnen	-	-	-	-	-	-	-
Main-Spessart	29	22	7	30	-	6	24
innerorts	13	9	4	9	-	3	6
außerorts ohne Autobahn	14	11	3	19	-	1	18
auf Autobahnen	2	2	-	2	-	2	-
Schweinfurt	16	10	6	14	-	4	10
innerorts	7	3	4	3	-	-	3
außerorts ohne Autobahn	9	7	2	11	-	4	7
auf Autobahnen	-	-	-	-	-	-	-
Würzburg	20	13	7	17	1	4	12
innerorts	7	3	4	3	-	-	3
außerorts ohne Autobahn	11	9	2	12	1	4	7
auf Autobahnen	2	1	1	2	-	-	2
Reg.-Bez. Unterfranken.	244	173	71	205	1	42	162
innerorts	128	96	32	98	-	20	78
außerorts ohne Autobahn	86	64	22	90	1	19	70
auf Autobahnen	30	13	17	17	-	3	14
Augsburg, Stadt	78	64	14	83	-	4	79
innerorts	72	59	13	71	-	2	69
außerorts ohne Autobahn	5	4	1	9	-	2	7
auf Autobahnen	1	1	-	3	-	-	3
Kaufbeuren, Stadt	13	12	1	15	-	1	14
innerorts	13	12	1	15	-	1	14
außerorts ohne Autobahn	-	-	-	-	-	-	-
auf Autobahnen	-	-	-	-	-	-	-

¹⁾ Schwerwiegender Unfall mit Sachschaden (im engeren Sinne) sowie sonst. Unfälle unter dem Einfluss berauschender Mittel.

Noch: **3. Straßenverkehrsunfälle und Verunglückte in Bayern im Februar 2024 nach Kreisen**

Gebiet Ortslage	Straßenverkehrsunfälle			Verunglückte			
	insgesamt	davon		insgesamt	Getötete	Schwer- verletzte	Leicht- verletzte
		Unfälle mit Personenschaden	schwerwiegende Unfälle mit Sachschaden ¹⁾				
Kempten (Allgäu), Stadt	20	16	4	23	-	1	22
innerorts	15	12	3	17	-	1	16
außerorts ohne Autobahn	4	3	1	5	-	-	5
auf Autobahnen	1	1	-	1	-	-	1
Memmingen, Stadt	7	5	2	7	-	1	6
innerorts	7	5	2	7	-	1	6
außerorts ohne Autobahn	-	-	-	-	-	-	-
auf Autobahnen	-	-	-	-	-	-	-
Aichach-Friedberg	26	19	7	25	-	3	22
innerorts	12	8	4	10	-	3	7
außerorts ohne Autobahn	10	7	3	11	-	-	11
auf Autobahnen	4	4	-	4	-	-	4
Augsburg	44	33	11	45	-	8	37
innerorts	26	19	7	23	-	1	22
außerorts ohne Autobahn	12	9	3	14	-	7	7
auf Autobahnen	6	5	1	8	-	-	8
Dillingen a.d.Donau	15	12	3	18	1	6	11
innerorts	11	9	2	10	-	2	8
außerorts ohne Autobahn	4	3	1	8	1	4	3
auf Autobahnen	-	-	-	-	-	-	-
Günzburg	16	11	5	12	-	2	10
innerorts	11	8	3	9	-	-	9
außerorts ohne Autobahn	5	3	2	3	-	2	1
auf Autobahnen	-	-	-	-	-	-	-
Neu-Ulm	42	36	6	49	1	7	41
innerorts	24	22	2	26	1	4	21
außerorts ohne Autobahn	15	13	2	21	-	3	18
auf Autobahnen	3	1	2	2	-	-	2
Lindau (Bodensee)	15	14	1	16	-	1	15
innerorts	9	9	-	9	-	-	9
außerorts ohne Autobahn	5	4	1	6	-	1	5
auf Autobahnen	1	1	-	1	-	-	1
Ostallgäu	27	20	7	26	1	5	20
innerorts	10	8	2	9	-	4	5
außerorts ohne Autobahn	15	11	4	15	1	1	13
auf Autobahnen	2	1	1	2	-	-	2
Unterallgäu	27	20	7	24	1	5	18
innerorts	9	6	3	7	-	3	4
außerorts ohne Autobahn	14	11	3	13	1	1	11
auf Autobahnen	4	3	1	4	-	1	3
Donau-Ries	28	19	9	23	-	2	21
innerorts	17	13	4	15	-	2	13
außerorts ohne Autobahn	11	6	5	8	-	-	8
auf Autobahnen	-	-	-	-	-	-	-
Oberallgäu	16	14	2	18	-	4	14
innerorts	9	9	-	10	-	3	7
außerorts ohne Autobahn	7	5	2	8	-	1	7
auf Autobahnen	-	-	-	-	-	-	-
Reg.-Bez. Schwaben	374	295	79	384	4	50	330
innerorts	245	199	46	238	1	27	210
außerorts ohne Autobahn	107	79	28	121	3	22	96
auf Autobahnen	22	17	5	25	-	1	24
Bayern	2 611	2 116	495	2 631	18	355	2 258
innerorts	1 646	1 378	268	1 574	4	187	1 383
außerorts ohne Autobahn	722	571	151	803	12	142	649
auf Autobahnen	243	167	76	254	2	26	226
Kreisfreie Städte	886	771	115	904	1	76	827
Landkreise	1 725	1 345	380	1 727	17	279	1 431

¹⁾ Schwerwiegender Unfall mit Sachschaden (im engeren Sinne) sowie sonst. Unfälle unter dem Einfluss berauschender Mittel.

4. Straßenverkehrsunfälle und Verunglückte in Bayern nach Straßenarten

Straßenart —— Ortslage	2024				2023				Zu- bzw. Abnahme (-)			
	Unfälle mit Personen- schaden	Verunglückte			Unfälle mit Personen- schaden	Verunglückte			Unfälle mit Personen- schaden	Getötete	Schwer- verletzte	Leicht- verletzte
		Getötete	Schwer- verletzte	Leicht- verletzte		Getötete	Schwer- verletzte	Leicht- verletzte				
Anzahl								%				

Februar

Autobahnen	167	2	26	226	210	2	31	280	-20,5	-	-16,1	-19,3
Bundesstraßen	342	4	64	416	459	8	89	616	-25,5	X	-28,1	-32,5
innerorts	154	-	16	160	203	-	25	271	-24,1	-	-36,0	-41,0
außerorts	188	4	48	256	256	8	64	345	-26,6	X	-25,0	-25,8
Landesstraßen	404	4	77	433	496	4	99	620	-18,5	-	-22,2	-30,2
innerorts	201	1	21	218	227	-	29	265	-11,5	X	-27,6	-17,7
außerorts	203	3	56	215	269	4	70	355	-24,5	X	-20,0	-39,4
Kreisstraßen	199	4	29	207	260	1	70	286	-23,5	X	-58,6	-27,6
innerorts	80	-	14	81	113	-	16	123	-29,2	-	-12,5	-34,1
außerorts	119	4	15	126	147	1	54	163	-19,0	X	-72,2	-22,7
Andere Straßen	1 004	4	159	976	1 102	4	146	1 138	-8,9	-	8,9	-14,2
innerorts	943	3	136	924	1 035	4	126	1 061	-8,9	X	7,9	-12,9
außerorts	61	1	23	52	67	-	20	77	-9,0	X	15,0	-32,5
Insgesamt	2 116	18	355	2 258	2 527	19	435	2 940	-16,3	-5,3	-18,4	-23,2
innerorts	1 378	4	187	1 383	1 578	4	196	1 720	-12,7	-	-4,6	-19,6
außerorts	738	14	168	875	949	15	239	1 220	-22,2	-6,7	-29,7	-28,3

Januar - Februar

Autobahnen	413	11	62	573	429	4	76	634	-3,7	X	-18,4	-9,6
Bundesstraßen	793	10	151	1 025	894	15	197	1 178	-11,3	-33,3	-23,4	-13,0
innerorts	327	1	40	358	370	1	44	473	-11,6	-	-9,1	-24,3
außerorts	466	9	111	667	524	14	153	705	-11,1	X	-27,5	-5,4
Landesstraßen	987	11	185	1 176	991	13	198	1 210	-0,4	-15,4	-6,6	-2,8
innerorts	434	3	57	485	454	2	63	516	-4,4	X	-9,5	-6,0
außerorts	553	8	128	691	537	11	135	694	3,0	X	-5,2	-0,4
Kreisstraßen	561	6	96	627	563	6	135	629	-0,4	-	-28,9	-0,3
innerorts	207	1	29	234	224	1	40	237	-7,6	-	-27,5	-1,3
außerorts	354	5	67	393	339	5	95	392	4,4	-	-29,5	0,3
Andere Straßen	2 084	8	301	2 084	2 238	11	309	2 294	-6,9	X	-2,6	-9,2
innerorts	1 921	7	257	1 923	2 086	10	279	2 123	-7,9	X	-7,9	-9,4
außerorts	163	1	44	161	152	1	30	171	7,2	-	46,7	-5,8
Insgesamt	4 838	46	795	5 485	5 115	49	915	5 945	-5,4	-6,1	-13,1	-7,7
innerorts	2 889	12	383	3 000	3 134	14	426	3 349	-7,8	-14,3	-10,1	-10,4
außerorts	1 949	34	412	2 485	1 981	35	489	2 596	-1,6	-2,9	-15,7	-4,3

5. Verunglückte im Straßenverkehr in Bayern nach

Art der Verkehrsbeteiligung Ortslage	Getötete						Schwerverletzte					
	Februar		Zu- bzw. Abnahme (-)	Januar - Februar		Zu- bzw. Abnahme (-)	Februar		Zu- bzw. Abnahme (-)	Januar - Februar		Zu- bzw. Abnahme (-)
	2024	2023		2024	2023		2024	2023		2024	2023	
	Anzahl		%	Anzahl		%	Anzahl		%	Anzahl		%
Fahrer und Mitfahrer von												
Kraftködern mit Versicherungs-												
kennzeichen	-	-	-	-	-	-	6	8	X	14	22	-36,4
innerorts	-	-	-	-	-	-	5	6	X	9	17	X
außerorts	-	-	-	-	-	-	1	2	X	5	5	-
davon												
Mofas, Kleinkraftködern	-	-	-	-	-	-	5	7	X	12	20	-40,0
innerorts	-	-	-	-	-	-	4	5	X	8	15	X
außerorts	-	-	-	-	-	-	1	2	X	4	5	X
S-Pedelecs	-	-	-	-	-	-	-	-	-	-	1	X
innerorts	-	-	-	-	-	-	-	-	-	-	1	X
außerorts	-	-	-	-	-	-	-	-	-	-	-	-
drei- und leichten												
vierrödriren Kfz	-	-	-	-	-	-	1	1	-	2	1	X
innerorts	-	-	-	-	-	-	1	1	-	1	1	-
außerorts	-	-	-	-	-	-	-	-	-	1	-	X
Elektrokleinstfahrzeuoen	1	-	X	1	-	X	10	8	X	14	15	-6,7
innerorts	1	-	X	1	-	X	9	8	X	13	15	-13,3
außerorts	-	-	-	-	-	-	1	-	X	1	-	X
Kraftködern mit amtlichem												
Kennzeichen	2	-	X	2	-	X	32	20	60,0	44	38	15,8
innerorts	-	-	-	-	-	-	18	8	X	24	19	26,3
außerorts	2	-	X	2	-	X	14	12	16,7	20	19	5,3
davon												
zweiirödriren Kraft-												
fahrzeuoen	2	-	X	2	-	X	32	19	68,4	44	36	22,2
innerorts	-	-	-	-	-	-	18	7	X	24	18	33,3
außerorts	2	-	X	2	-	X	14	12	16,7	20	18	11,1
drei- und schweren												
vierrödriren Kfz	-	-	-	-	-	-	-	1	X	-	2	X
innerorts	-	-	-	-	-	-	-	1	X	-	1	X
außerorts	-	-	-	-	-	-	-	-	-	-	1	X
Personenkraftwagen	9	13	X	24	31	-22,6	149	242	-38,4	413	515	-19,8
innerorts	-	1	X	2	3	X	23	48	-52,1	81	102	-20,6
außerorts	9	12	X	22	28	-21,4	126	194	-35,1	332	413	-19,6
darunter												
im Alter von 18 bis unter												
25 Jahren	2	-	X	6	2	X	28	39	-28,2	76	85	-10,6
innerorts	-	-	-	1	-	X	3	3	-	12	9	X
außerorts	2	-	X	5	2	X	25	36	-30,6	64	76	-15,8
Wohnmobilen	-	-	-	-	-	-	-	1	X	-	1	X
innerorts	-	-	-	-	-	-	-	-	-	-	-	-
außerorts	-	-	-	-	-	-	-	1	X	-	1	X
Bussen	-	-	-	-	-	-	-	1	X	2	3	X
innerorts	-	-	-	-	-	-	-	1	X	2	3	X
außerorts	-	-	-	-	-	-	-	-	-	-	-	-
Güterkraftfahrzeuoen	-	-	-	3	2	X	8	9	X	17	21	-19,0
innerorts	-	-	-	-	-	-	-	1	X	1	4	X
außerorts	-	-	-	3	2	X	8	8	-	16	17	-5,9
dar												
Liefer- und Lastkraftwagen												
mit zul. Gesamtgewicht bis												
einschl. 3 500 kg ¹⁾	-	-	-	1	2	X	6	2	X	9	9	-
innerorts	-	-	-	-	-	-	-	-	-	1	-	X
außerorts	-	-	-	1	2	X	6	2	X	8	9	X
Liefer- und Lastkraftwagen												
mit zul. Gesamtgewicht												
über 3 500 kg ¹⁾	-	-	-	2	-	X	2	5	X	3	8	X
innerorts	-	-	-	-	-	-	-	1	X	-	3	X
außerorts	-	-	-	2	-	X	2	4	X	3	5	X
Sattelzugmaschinen	-	-	-	-	-	-	-	1	X	4	3	X
innerorts	-	-	-	-	-	-	-	-	-	-	1	X
außerorts	-	-	-	-	-	-	-	1	X	4	2	X
Landwirtschaftlichen												
Zugmaschinen	-	-	-	-	-	-	-	-	-	-	-	-
innerorts	-	-	-	-	-	-	-	-	-	-	-	-
außerorts	-	-	-	-	-	-	-	-	-	-	-	-
übrigen Kraftfahrzeuoen	-	-	-	-	-	-	-	4	X	-	5	X
innerorts	-	-	-	-	-	-	-	3	X	-	3	X
außerorts	-	-	-	-	-	-	-	1	X	-	2	X
Kraftfahrzeuoen zusammen	12	13	-7,7	30	33	-9,1	205	293	-30,0	504	620	-18,7
innerorts	1	1	-	3	3	-	55	75	-26,7	130	163	-20,2
außerorts	11	12	-8,3	27	30	-10,0	150	218	-31,2	374	457	-18,2

¹⁾ Ohne Lastkraftwagen mit Tankauflage.

Art der Verkehrsbeteiligung und Ortslage

Leichtverletzte						Verunglückte insgesamt						Art der Verkehrsbeteiligung Ortslage
Februar		Zu- bzw. Abnahme (-)	Januar - Februar		Zu- bzw. Abnahme (-)	Februar		Zu- bzw. Abnahme (-)	Januar - Februar		Zu- bzw. Abnahme (-)	
2024	2023		2024	2023		2024	2023		2024	2023		
Anzahl			%	Anzahl			%		Anzahl			
Fahrer und Mitfahrer von												
Krafträdern mit Versicherungs-												
49	49	-	84	99	-15,2	55	57	-3,5	98	121	-19,0 kennzeichnen
41	40	2,5	70	81	-13,6	46	46	-	79	98	-19,4 innerorts
8	9	X	14	18	-22,2	9	11	X	19	23	-17,4 außerorts
davon												
44	44	-	76	86	-11,6	49	51	-3,9	88	106	-17,0 Mofas, Kleinkrafträdern
39	37	5,4	65	73	-11,0	43	42	2,4	73	88	-17,0 innerorts
5	7	X	11	13	-15,4	6	9	X	15	18	-16,7 außerorts
-	-	-	1	1	-	-	-	-	1	2	X S-Pedelecs
-	-	-	1	1	-	-	-	-	1	2	X innerorts
-	-	-	-	-	-	-	-	-	-	-	- außerorts
drei- und leichten												
5	5	-	7	12	X	6	6	-	9	13	X vierrädrigen Kfz.
2	3	X	4	7	X	3	4	X	5	8	X innerorts
3	2	X	3	5	X	3	2	X	4	5	X außerorts
51	39	30,8	88	66	33,3	62	47	31,9	103	81	27,2 Elektrokleinstfahrzeugen
49	38	28,9	86	65	32,3	59	46	28,3	100	80	25,0 innerorts
2	1	X	2	1	X	3	1	X	3	1	X außerorts
Krafträdern mit amtlichem												
Kennzeichen												
90	41	X	130	84	54,8	124	61	X	176	122	44,3 innerorts
50	31	61,3	73	60	21,7	68	39	74,4	97	79	22,8 außerorts
40	10	X	57	24	X	56	22	X	79	43	83,7 davon
zweirädrigen Kraft-												
88	40	X	126	81	55,6	122	59	X	172	117	47,0 fahrzeugen
49	31	58,1	71	59	20,3	67	38	76,3	95	77	23,4 innerorts
39	9	X	55	22	X	55	21	X	77	40	92,5 außerorts
drei- und schweren												
2	1	X	4	3	X	2	2	-	4	5	X vierrädrigen Kfz.
1	-	X	2	1	X	1	1	-	2	2	- innerorts
1	1	-	2	2	-	1	1	-	2	3	X außerorts
1 328	1 967	-32,5	3 680	3 999	-8,0	1 486	2 222	-33,1	4 117	4 545	-9,4 Personenkraftwagen
584	893	-34,6	1 471	1 676	-12,2	607	942	-35,6	1 554	1 781	-12,7 innerorts
744	1 074	-30,7	2 209	2 323	-4,9	879	1 280	-31,3	2 563	2 764	-7,3 außerorts
darunter												
im Alter von 18 bis unter												
200	377	-46,9	678	782	-13,3	230	416	-44,7	760	869	-12,5 25 Jahren
77	144	-46,5	249	286	-12,9	80	147	-45,6	262	295	-11,2 innerorts
123	233	-47,2	429	496	-13,5	150	269	-44,2	498	574	-13,2 außerorts
-	6	X	5	7	X	-	7	X	5	8	X Wohnmobilen
-	-	-	-	-	-	-	-	-	-	-	- innerorts
-	6	X	5	7	X	-	7	X	5	8	X außerorts
26	45	-42,2	80	97	-17,5	26	46	-43,5	82	100	-18,0 Bussen
22	24	-8,3	46	66	-30,3	22	25	-12,0	48	69	-30,4 innerorts
4	21	X	34	31	9,7	4	21	X	34	31	9,7 außerorts
37	52	-28,8	93	110	-15,5	45	61	-26,2	113	133	-15,0 Güterkraftfahrzeugen
10	12	-16,7	26	29	-10,3	10	13	-23,1	27	33	-18,2 innerorts
27	40	-32,5	67	81	-17,3	35	48	-27,1	86	100	-14,0 außerorts
dar. Liefer- und Lastkraftwagen												
mit zul. Gesamtgewicht. bis												
24	29	-17,2	52	55	-5,5	30	31	-3,2	62	66	-6,1 einschl. 3 500 kg ¹⁾
8	6	X	14	12	16,7	8	6	X	15	12	25,0 innerorts
16	23	-30,4	38	43	-11,6	22	25	-12,0	47	54	-13,0 außerorts
Liefer- und Lastkraftwagen												
mit zul. Gesamtgewicht. bis												
8	10	X	19	26	-26,9	10	15	-33,3	24	34	-29,4 über 3 500 kg ¹⁾
1	4	X	6	14	X	1	5	X	6	17	X innerorts
7	6	X	13	12	8,3	9	10	X	18	17	5,9 außerorts
4	10	X	19	26	-26,9	4	11	X	23	29	-20,7 Sattelzugmaschinen
1	-	X	6	1	X	1	-	X	6	2	X innerorts
3	10	X	13	25	-48,0	3	11	X	17	27	-37,0 außerorts
Landwirtschaftlichen												
Zugmaschinen												
8	4	X	16	7	X	8	4	X	16	7	X innerorts
3	-	X	5	2	X	3	-	X	5	2	X außerorts
5	4	X	11	5	X	5	4	X	11	5	X übrigen Kraftfahrzeugen
2	14	X	9	22	X	2	18	X	9	27	X innerorts
2	3	X	7	5	X	2	6	X	7	8	X außerorts
-	11	X	2	17	X	-	12	X	2	19	X Kraftfahrzeugen zusammen
1 591	2 217	-28,2	4 185	4 491	-6,8	1 808	2 523	-28,3	4 719	5 144	-8,3 innerorts
761	1 041	-26,9	1 784	1 984	-10,1	817	1 117	-26,9	1 917	2 150	-10,8 außerorts
830	1 176	-29,4	2 401	2 507	-4,2	991	1 406	-29,5	2 802	2 994	-6,4

Noch: **5. Verunglückte im Straßenverkehr in Bayern nach**

Art der Verkehrsbeteiligung Ortslage	Getötete						Schwerverletzte					
	Februar		Zu- bzw. Abnah- me (-)	Januar - Februar		Zu- bzw. Abnah- me (-)	Februar		Zu- bzw. Abnah- me (-)	Januar - Februar		Zu- bzw. Abnah- me (-)
	2024	2023		2024	2023		2024	2023		2024	2023	
	Anzahl		%	Anzahl		%	Anzahl		%	Anzahl		%
Fahrer und Mitfahrer von												
Fahrrädern	4	3	X	5	6	X	85	83	2,4	169	175	-3,4
innerorts	2	2	-	3	5	X	74	65	13,8	143	150	-4,7
außerorts	2	1	X	2	1	X	11	18	-38,9	26	25	4,0
und zwar												
Pedelets	2	1	X	2	2	-	23	19	21,1	46	41	12,2
innerorts	1	1	-	1	2	X	18	12	50,0	37	29	27,6
außerorts	1	-	X	1	-	X	5	7	X	9	12	X
unter 15 Jahren	-	-	-	-	-	-	7	7	-	7	10	X
innerorts	-	-	-	-	-	-	7	7	-	7	10	X
außerorts	-	-	-	-	-	-	-	-	-	-	-	-
anderen Fahrzeugen	1	-	X	2	-	X	2	-	X	3	-	X
innerorts	1	-	X	2	-	X	2	-	X	3	-	X
außerorts	-	-	-	-	-	-	-	-	-	-	-	-
Fußgänger	1	3	X	9	10	X	61	58	5,2	117	118	-0,8
innerorts	-	1	X	4	6	X	54	55	-1,8	105	112	-6,3
außerorts	1	2	X	5	4	X	7	3	X	12	6	X
und zwar												
Fußgänger mit Sport- oder Spielgeräten	-	-	-	-	-	-	-	1	X	1	1	-
innerorts	-	-	-	-	-	-	-	1	X	-	1	X
außerorts	-	-	-	-	-	-	-	-	-	1	-	X
unter 15 Jahren	-	-	-	-	-	-	9	8	X	17	15	13,3
innerorts	-	-	-	-	-	-	9	8	X	16	15	6,7
außerorts	-	-	-	-	-	-	-	-	-	1	-	X
65 Jahre und mehr	1	1	-	4	6	X	21	24	-12,5	46	49	-6,1
innerorts	-	1	X	3	4	X	21	23	-8,7	45	47	-4,3
außerorts	1	-	X	1	2	X	-	1	X	1	2	X
Andere Personen	-	-	-	-	-	-	2	1	X	2	2	-
innerorts	-	-	-	-	-	-	2	1	X	2	1	X
außerorts	-	-	-	-	-	-	-	-	-	-	1	X
Insgesamt	18	19	-5,3	46	49	-6,1	355	435	-18,4	795	915	-13,1
innerorts	4	4	-	12	14	-14,3	187	196	-4,6	383	426	-10,1
außerorts	14	15	-6,7	34	35	-2,9	168	239	-29,7	412	489	-15,7
darunter:												
unter 15 Jahren	1	-	X	1	1	-	22	20	10,0	38	45	-15,6
innerorts	-	-	-	-	-	-	17	16	6,3	26	29	-10,3
außerorts	1	-	X	1	1	-	5	4	X	12	16	-25,0
65 Jahre und mehr	6	11	X	13	24	-45,8	83	109	-23,9	192	220	-12,7
innerorts	3	3	-	8	10	X	56	64	-12,5	123	144	-14,6
außerorts	3	8	X	5	14	X	27	45	-40,0	69	76	-9,2

Art der Verkehrsbeteiligung und Ortslage

Leichtverletzte						Verunglückte insgesamt						Art der Verkehrsbeteiligung Ortslage
Februar		Zu- bzw. Abnah- me (-)	Januar - Februar		Zu- bzw. Abnah- me (-)	Februar		Zu- bzw. Abnah- me (-)	Januar - Februar		Zu- bzw. Abnah- me (-)	
2024	2023		2024	2023		2024	2023		2024	2023		
Anzahl			%	Anzahl			%		Anzahl			
												Fahrer und Mitfahrer von
504	501	0,6	893	970	-7,9	593	587	1,0	1 067	1 151	-7,3 Fahrrädern
463	466	-0,6	826	902	-8,4	539	533	1,1	972	1 057	-8,0 innerorts
41	35	17,1	67	68	-1,5	54	54	-	95	94	1,1 außerorts
												und zwar
93	81	14,8	171	155	10,3	118	101	16,8	219	198	10,6 Pedelecs
80	74	8,1	151	142	6,3	99	87	13,8	189	173	9,2 innerorts
13	7	X	20	13	53,8	19	14	35,7	30	25	20,0 außerorts
45	44	2,3	59	76	-22,4	52	51	2,0	66	86	-23,3 unter 15 Jahren
41	44	-6,8	55	75	-26,7	48	51	-5,9	62	85	-27,1 innerorts
4	-	X	4	1	X	4	-	X	4	1	X außerorts
3	11	X	17	23	-26,1	6	11	X	22	23	-4,3 anderen Fahrzeugen
3	10	X	17	21	-19,0	6	10	X	22	21	4,8 innerorts
-	1	X	-	2	X	-	1	X	-	2	X außerorts
159	205	-22,4	385	448	-14,1	221	266	-16,9	511	576	-11,3 Fußgänger
155	200	-22,5	370	432	-14,4	209	256	-18,4	479	550	-12,9 innerorts
4	5	X	15	16	-6,3	12	10	20,0	32	26	23,1 außerorts
												und zwar
4	8	X	8	11	X	4	9	X	9	12	X Fußgänger mit Sport- oder Spielgeräten
4	8	X	8	11	X	4	9	X	8	12	X innerorts
-	-	-	-	-	-	-	-	-	1	-	X außerorts
22	31	-29,0	60	71	-15,5	31	39	-20,5	77	86	-10,5 unter 15 Jahren
22	31	-29,0	59	71	-16,9	31	39	-20,5	75	86	-12,8 innerorts
-	-	-	1	-	X	-	-	-	2	-	X außerorts
40	40	-	77	80	-3,8	62	65	-4,6	127	135	-5,9 65 Jahre und mehr
40	40	-	74	77	-3,9	61	64	-4,7	122	128	-4,7 innerorts
-	-	-	3	3	-	1	1	-	5	7	X außerorts
1	6	X	5	13	X	3	7	X	7	15	X Andere Personen
1	3	X	3	10	X	3	4	X	5	11	X innerorts
-	3	X	2	3	X	-	3	X	2	4	X außerorts
											 Insgesamt
2 258	2 940	-23,2	5 485	5 945	-7,7	2 631	3 394	-22,5	6 326	6 909	-8,4 innerorts
1 383	1 720	-19,6	3 000	3 349	-10,4	1 574	1 920	-18,0	3 395	3 789	-10,4 außerorts
875	1 220	-28,3	2 485	2 596	-4,3	1 057	1 474	-28,3	2 931	3 120	-6,1 darunter
											 unter 15 Jahren
117	190	-38,4	290	362	-19,9	140	210	-33,3	329	408	-19,4 innerorts
88	117	-24,8	188	229	-17,9	105	133	-21,1	214	258	-17,1 außerorts
29	73	-60,3	102	133	-23,3	35	77	-54,5	115	150	-23,3 65 Jahre und mehr
321	318	0,9	673	651	3,4	410	438	-6,4	878	895	-1,9 innerorts
215	228	-5,7	428	432	-0,9	274	295	-7,1	559	586	-4,6 außerorts
106	90	17,8	245	219	11,9	136	143	-4,9	319	309	3,2

6. An Straßenverkehrsunfällen beteiligte Fahrzeugführer und Fußgänger in Bayern

Art der Verkehrsbeteiligung Ortslage	Unfälle mit											
	Personen-schaden	schwerw. Sach-schaden ¹⁾	Personen-schaden	schwerw. Sach-schaden ¹⁾	Per-sonen-schaden	schwerw. Sach-schaden	Personen-schaden	schwerw. Sach-schaden ¹⁾	Personen-schaden	schwerw. Sach-schaden ¹⁾	Per-sonen-schaden	schwerw. Sach-schaden
	schaden				schaden				schaden			
	Februar 2024		Februar 2023		Zu- bzw. Abnahme (-)		Januar - Februar 2024		Januar - Februar 2023		Zu- bzw. Abnahme (-)	
	Anzahl				%		Anzahl				%	
Fahrer von												
Krafträdern mit Versicherungskennzeichen	56	1	55	3	1,8	X	97	2	117	4	-17,1	X
innerorts	47	1	45	3	4,4	X	79	2	95	4	-16,8	X
außerorts	9	-	10	-	X	-	18	-	22	-	-18,2	-
davon												
Mofas, Kleinkrafträdern	49	-	50	1	-2,0	X	86	-	104	2	-17,3	X
innerorts	43	-	41	1	4,9	X	72	-	86	2	-16,3	X
außerorts	6	-	9	-	X	-	14	-	18	-	-22,2	-
S-Pedelecs	-	-	-	-	-	-	1	-	2	-	X	-
innerorts	-	-	-	-	-	-	1	-	2	-	X	-
außerorts	-	-	-	-	-	-	-	-	-	-	-	-
drei- und leichten vierrädri-gen Kfz	7	1	5	2	X	X	10	2	11	2	-9,1	-
innerorts	4	1	4	2	-	X	6	2	7	2	X	-
außerorts	3	-	1	-	X	-	4	-	4	-	-	-
Elektrokleinstfahrzeugen	67	1	53	-	26,4	X	107	1	96	-	11,5	X
innerorts	64	1	52	-	23,1	X	104	1	95	-	9,5	X
außerorts	3	-	1	-	X	-	3	-	1	-	X	-
Krafträdern mit amtlichem Kennzeichen	120	2	60	2	X	-	175	4	118	5	48,3	X
innerorts	66	2	38	-	73,7	X	97	4	77	3	26,0	X
außerorts	54	-	22	2	X	X	78	-	41	2	90,2	X
davon												
zweirädri-gen Kraft-fahrzeugen	117	2	58	1	X	X	169	3	113	4	49,6	X
innerorts	64	2	37	-	73,0	X	94	3	75	3	25,3	-
außerorts	53	-	21	1	X	X	75	-	38	1	97,4	X
drei- und schweren vierrädri-gen Kfz	3	-	2	1	X	X	6	1	5	1	X	-
innerorts	2	-	1	-	X	-	3	1	2	-	X	X
außerorts	1	-	1	1	-	X	3	-	3	1	-	X
Personenkraftwagen	2 562	614	3 388	919	-24,4	-33,2	6 235	1 750	6 819	2 067	-8,6	-15,3
innerorts	1 452	329	1 881	415	-22,8	-20,7	3 263	857	3 636	1 010	-10,3	-15,1
außerorts	1 110	285	1 507	504	-26,3	-43,5	2 972	893	3 183	1 057	-6,6	-15,5
darunter												
18 bis u. 25 Jahre	363	109	578	169	-37,2	-35,5	995	331	1 172	408	-15,1	-18,9
innerorts	176	54	268	69	-34,3	-21,7	455	137	534	187	-14,8	-26,7
außerorts	187	55	310	100	-39,7	-45,0	540	194	638	221	-15,4	-12,2
Wohnmobilen	3	2	5	2	X	-	8	2	12	3	X	X
innerorts	2	-	-	1	X	X	4	-	3	1	X	X
außerorts	1	2	5	1	X	X	4	2	9	2	X	-
Bussen	43	3	40	3	7,5	-	97	11	87	7	11,5	X
innerorts	37	1	36	-	2,8	X	75	6	74	3	1,4	X
außerorts	6	2	4	3	X	X	22	5	13	4	69,2	X
Güterkraftfahrzeugen	167	45	244	87	-31,6	-48,3	393	151	468	182	-16,0	-17,0
innerorts	59	5	78	13	-24,4	X	132	22	159	40	-17,0	-45,0
außerorts	108	40	166	74	-34,9	-45,9	261	129	309	142	-15,5	-9,2
darunter												
Liefer- und Lastkraftwagen mit zul. Gesamtgewicht bis einschl. 3 500 kg ²⁾	62	7	76	24	-18,4	X	140	30	150	58	-6,7	-48,3
innerorts	31	-	32	5	-3,1	X	65	3	67	19	-3,0	X
außerorts	31	7	44	19	-29,5	X	75	27	83	39	-9,6	-30,8
Liefer- und Lastkraftwagen mit zul. Gesamtgewicht über 3 500 kg ²⁾	54	17	67	31	-19,4	-45,2	120	45	135	55	-11,1	-18,2
innerorts	15	5	25	8	-40,0	X	41	10	55	18	-25,5	-44,4
außerorts	39	12	42	23	-7,1	-47,8	79	35	80	37	-1,3	-5,4
Sattelzugmaschinen	49	21	88	31	-44,3	-32,3	126	68	168	67	-25,0	1,5
innerorts	13	-	14	-	-7,1	-	25	6	30	2	-16,7	X
außerorts	36	21	74	31	-51,4	-32,3	101	62	138	65	-26,8	-4,6
Landwirtschaftlichen Zugmaschinen	11	3	16	3	-31,3	-	27	9	31	13	-12,9	X
innerorts	4	3	7	2	X	X	7	6	18	6	X	-
außerorts	7	-	9	1	X	X	20	3	13	7	53,8	X
übrigen Kraftfahrzeugen	7	4	22	3	X	X	20	8	33	6	-39,4	X
innerorts	6	3	9	2	X	X	15	6	15	4	-	X
außerorts	1	1	13	1	X	-	5	2	18	2	X	-
Kraftfahrzeugen zusammen	3 036	675	3 883	1 022	-21,8	-34,0	7 159	1 938	7 781	2 287	-8,0	-15,3
innerorts	1 737	345	2 146	436	-19,1	-20,9	3 776	904	4 172	1 071	-9,5	-15,6
außerorts	1 299	330	1 737	586	-25,2	-43,7	3 383	1 034	3 609	1 216	-6,3	-15,0
darunter flüchtig	139	51	145	71	-4,1	-28,2	273	112	314	151	-13,1	-25,8
innerorts	99	31	105	32	-5,7	-3,1	188	59	228	78	-17,5	-24,4
außerorts	40	20	40	39	-	-48,7	85	53	86	73	-1,2	-27,4

¹⁾ Schwerwiegender Unfall mit Sachschaden (im engeren Sinne). - ²⁾ Ohne Lastkraftwagen mit Tankauflage.

Noch: 6. An Straßenverkehrsunfällen beteiligte Fahrzeugführer und Fußgänger in Bayern

Art der Verkehrsbeteiligung Ortslage	Unfälle mit											
	Personen- schaden	schwerw. Sach- schaden ¹⁾	Personen- schaden	schwerw. Sach- schaden ¹⁾	Per- sonen- schaden	schwerw. Sach- schaden	Personen- schaden	schwerw. Sach- schaden ¹⁾	Personen- schaden	schwerw. Sach- schaden ¹⁾	Per- sonen- schaden	schwerw. Sach- schaden
	Februar 2024		Februar 2023		Zu- bzw. Abnahme (-)		Januar - Februar 2024		Januar - Februar 2023		Zu- bzw. Abnahme (-)	
	Anzahl				%		Anzahl				%	
Fahrer von												
Fahrrädern	649	-	608	-	6,7	-	1 145	-	1 204	1	-4,9	X
innerorts	591	-	552	-	7,1	-	1 045	-	1 105	1	-5,4	X
außerorts	58	-	56	-	3,6	-	100	-	99	-	1,0	-
und zwar												
Pedelets	126	-	103	-	22,3	-	231	-	200	-	15,5	-
innerorts	105	-	89	-	18,0	-	199	-	175	-	13,7	-
außerorts	21	-	14	-	50,0	-	32	-	25	-	28,0	-
unter 15 Jahren	55	-	47	-	17,0	-	69	-	83	-	-16,9	-
innerorts	51	-	47	-	8,5	-	65	-	81	-	-19,8	-
außerorts	4	-	-	-	X	-	4	-	2	-	X	-
anderen Fahrzeugen	22	11	27	11	-18,5	-	50	30	63	25	-20,6	20,0
innerorts	19	7	19	7	-	-	43	18	46	13	-6,5	38,5
außerorts	3	4	8	4	X	-	7	12	17	12	X	-
Fußgänger	237	3	291	1	-18,6	X	538	8	620	1	-13,2	X
innerorts	222	3	278	-	-20,1	X	502	6	588	-	-14,6	X
außerorts	15	-	13	1	15,4	X	36	2	32	1	12,5	X
und zwar												
Fußgänger mit Sport- oder Spielgeräten	5	-	9	-	X	-	10	-	14	-	-28,6	-
innerorts	5	-	9	-	X	-	9	-	14	-	X	-
außerorts	-	-	-	-	-	-	1	-	-	-	X	-
unter 15 Jahren	35	-	42	-	-16,7	-	82	-	93	-	-11,8	-
innerorts	35	-	42	-	-16,7	-	80	-	93	-	-14,0	-
außerorts	-	-	-	-	-	-	2	-	-	-	X	-
65 Jahre und mehr	62	-	67	-	-7,5	-	128	-	139	-	-7,9	-
innerorts	61	-	66	-	-7,6	-	123	-	132	-	-6,8	-
außerorts	1	-	1	-	-	-	5	-	7	-	X	-
Andere Personen	4	1	17	-	X	X	15	2	28	-	-46,4	X
innerorts	4	1	9	-	X	X	12	2	18	-	-33,3	X
außerorts	-	-	8	-	X	-	3	-	10	-	X	-
Insgesamt	3 948	690	4 826	1 034	-18,2	-33,3	8 907	1 978	9 696	2 314	-8,1	-14,5
innerorts	2 573	356	3 004	443	-14,3	-19,6	5 378	930	5 929	1 085	-9,3	-14,3
außerorts	1 375	334	1 822	591	-24,5	-43,5	3 529	1 048	3 767	1 229	-6,3	-14,7
darunter:												
unter 15 Jahren	95	-	93	-	2,2	-	158	-	182	1	-13,2	X
innerorts	91	-	93	-	-2,2	-	152	-	179	1	-15,1	X
außerorts	4	-	-	-	X	-	6	-	3	-	X	-
65 Jahre und mehr	614	104	653	111	-6,0	-6,3	1 260	237	1 307	230	-3,6	3,0
innerorts	428	53	478	65	-10,5	-18,5	877	128	940	138	-6,7	-7,2
außerorts	186	51	175	46	6,3	10,9	383	109	367	92	4,4	18,5

¹⁾ Schwerwiegender Unfall mit Sachschaden (im engeren Sinne).

7. Straßenverkehrsunfälle und Verunglückte in Bayern im Februar 2024 nach Tagen

Tagesdatum Ortslage	Unfälle mit Personen- schaden	davon mit			Verunglückte			Unfälle mit schwer- wiegendem Sachschaden ¹⁾	Unfälle mit Personen- und schwer- wiegendem Sachschaden ¹⁾
		Getöteten	Schwer- verletzten	Leicht- verletzten	Getötete	Schwer- verletzte	Leicht- verletzte		
Innerorts									
1. Donnerstag	59	-	9	50	-	9	60	6	65
2. Freitag	56	-	6	50	-	6	60	6	62
3. Samstag	55	-	8	47	-	8	57	6	61
4. Sonntag	25	-	2	23	-	2	28	7	32
5. Montag	63	-	9	54	-	9	57	6	69
6. Dienstag	55	-	8	47	-	10	55	8	63
7. Mittwoch	62	-	7	55	-	7	60	3	65
8. Donnerstag	54	1	7	46	1	8	55	8	62
9. Freitag	62	-	12	50	-	12	63	10	72
10. Samstag	43	1	5	37	1	5	45	6	49
11. Sonntag	15	-	3	12	-	3	13	8	23
12. Montag	35	-	4	31	-	4	37	6	41
13. Dienstag	50	-	10	40	-	11	46	5	55
14. Mittwoch	47	-	9	38	-	9	43	4	51
15. Donnerstag	37	-	3	34	-	3	38	4	41
16. Freitag	62	-	5	57	-	5	65	6	68
17. Samstag	38	-	4	34	-	4	38	5	43
18. Sonntag	36	1	8	27	1	8	32	5	41
19. Montag	60	-	8	52	-	8	61	6	66
20. Dienstag	55	-	7	48	-	7	52	7	62
21. Mittwoch	51	-	4	47	-	4	58	3	54
22. Donnerstag	72	-	12	60	-	12	70	15	87
23. Freitag	45	1	6	38	1	7	39	6	51
24. Samstag	36	-	4	32	-	4	36	5	41
25. Sonntag	37	-	8	29	-	8	33	12	49
26. Montag	46	-	3	43	-	3	58	6	52
27. Dienstag	38	-	2	36	-	2	42	4	42
28. Mittwoch	44	-	7	37	-	7	41	9	53
29. Donnerstag	40	-	2	38	-	2	41	5	45
Zusammen	1 378	4	182	1 192	4	187	1 383	187	1 565
Außerorts, einschließlich Autobahn									
1. Donnerstag	28	-	7	21	-	7	34	6	34
2. Freitag	26	3	4	19	3	10	25	11	37
3. Samstag	25	1	5	19	1	5	28	4	29
4. Sonntag	22	1	3	18	1	3	27	8	30
5. Montag	27	-	8	19	-	11	33	7	34
6. Dienstag	25	-	5	20	-	7	34	2	27
7. Mittwoch	28	-	7	21	-	10	29	13	41
8. Donnerstag	31	-	5	26	-	5	34	10	41
9. Freitag	30	1	5	24	2	12	34	12	42
10. Samstag	20	-	3	17	-	4	23	8	28
11. Sonntag	17	-	4	13	-	4	22	7	24
12. Montag	32	-	5	27	-	6	38	4	36
13. Dienstag	16	-	-	16	-	-	25	10	26
14. Mittwoch	31	-	5	26	-	7	41	10	41
15. Donnerstag	30	1	6	23	1	6	32	5	35
16. Freitag	36	-	5	31	-	6	42	5	41
17. Samstag	18	-	3	15	-	7	30	7	25
18. Sonntag	23	1	6	16	1	7	22	5	28
19. Montag	29	1	2	26	1	4	36	6	35
20. Dienstag	17	1	6	10	1	6	20	2	19
21. Mittwoch	29	1	2	26	1	2	37	5	34
22. Donnerstag	24	-	3	21	-	3	24	16	40
23. Freitag	27	-	2	25	-	2	39	7	34
24. Samstag	25	1	4	20	1	4	31	8	33
25. Sonntag	21	-	7	14	-	7	22	3	24
26. Montag	32	-	6	26	-	9	34	8	40
27. Dienstag	17	-	5	12	-	6	15	3	20
28. Mittwoch	20	-	1	19	-	1	22	4	24
29. Donnerstag	32	1	6	25	1	7	42	4	36
Zusammen	738	13	130	595	14	168	875	200	938

¹⁾ Schwerwiegender Unfall mit Sachschaden (im engeren Sinne).

Noch: 7. Straßenverkehrsunfälle und Verunglückte in Bayern im Februar 2024 nach Tagen

Tagesdatum Ortslage	Unfälle mit Personen- schaden	davon mit			Verunglückte			Unfälle mit schwer- wiegendem Sachschaden ¹⁾	Unfälle mit Personen- und schwer- wiegendem Sachschaden ¹⁾
		Getöteten	Schwer- verletzten	Leicht- verletzten	Getötete	Schwer- verletzte	Leicht- verletzte		
Innerorts und außerorts zusammen									
1. Donnerstag	87	-	16	71	-	16	94	12	99
2. Freitag	82	3	10	69	3	16	85	17	99
3. Samstag	80	1	13	66	1	13	85	10	90
4. Sonntag	47	1	5	41	1	5	55	15	62
5. Montag	90	-	17	73	-	20	90	13	103
6. Dienstag	80	-	13	67	-	17	89	10	90
7. Mittwoch	90	-	14	76	-	17	89	16	106
8. Donnerstag	85	1	12	72	1	13	89	18	103
9. Freitag	92	1	17	74	2	24	97	22	114
10. Samstag	63	1	8	54	1	9	68	14	77
11. Sonntag	32	-	7	25	-	7	35	15	47
12. Montag	67	-	9	58	-	10	75	10	77
13. Dienstag	66	-	10	56	-	11	71	15	81
14. Mittwoch	78	-	14	64	-	16	84	14	92
15. Donnerstag	67	1	9	57	1	9	70	9	76
16. Freitag	98	-	10	88	-	11	107	11	109
17. Samstag	56	-	7	49	-	11	68	12	68
18. Sonntag	59	2	14	43	2	15	54	10	69
19. Montag	89	1	10	78	1	12	97	12	101
20. Dienstag	72	1	13	58	1	13	72	9	81
21. Mittwoch	80	1	6	73	1	6	95	8	88
22. Donnerstag	96	-	15	81	-	15	94	31	127
23. Freitag	72	1	8	63	1	9	78	13	85
24. Samstag	61	1	8	52	1	8	67	13	74
25. Sonntag	58	-	15	43	-	15	55	15	73
26. Montag	78	-	9	69	-	12	92	14	92
27. Dienstag	55	-	7	48	-	8	57	7	62
28. Mittwoch	64	-	8	56	-	8	63	13	77
29. Donnerstag	72	1	8	63	1	9	83	9	81
Insgesamt	2 116	17	312	1 787	18	355	2 258	387	2 503
darunter auf Autobahnen									
1. Donnerstag	5	-	-	5	-	-	8	1	6
2. Freitag	5	-	1	4	-	1	5	5	10
3. Samstag	6	1	-	5	1	-	11	2	8
4. Sonntag	8	-	1	7	-	1	12	1	9
5. Montag	7	-	2	5	-	2	6	2	9
6. Dienstag	4	-	-	4	-	-	6	-	4
7. Mittwoch	9	-	1	8	-	1	9	7	16
8. Donnerstag	10	-	3	7	-	3	7	5	15
9. Freitag	8	-	-	8	-	-	12	6	14
10. Samstag	2	-	-	2	-	-	5	3	5
11. Sonntag	6	-	1	5	-	1	7	3	9
12. Montag	3	-	-	3	-	-	5	3	6
13. Dienstag	3	-	-	3	-	-	6	2	5
14. Mittwoch	8	-	-	8	-	-	12	3	11
15. Donnerstag	4	-	1	3	-	1	4	2	6
16. Freitag	10	-	1	9	-	2	16	1	11
17. Samstag	8	-	1	7	-	5	17	2	10
18. Sonntag	4	1	1	2	1	2	5	2	6
19. Montag	7	-	-	7	-	-	10	3	10
20. Dienstag	1	-	-	1	-	-	1	-	1
21. Mittwoch	7	-	-	7	-	-	9	1	8
22. Donnerstag	6	-	1	5	-	1	5	6	12
23. Freitag	6	-	-	6	-	-	9	2	8
24. Samstag	7	-	1	6	-	1	10	1	8
25. Sonntag	1	-	-	1	-	-	1	1	2
26. Montag	7	-	-	7	-	-	9	2	9
27. Dienstag	3	-	2	1	-	2	1	-	3
28. Mittwoch	5	-	1	4	-	1	6	1	6
29. Donnerstag	7	-	2	5	-	2	12	2	9
Zusammen	167	2	20	145	2	26	226	69	236

¹⁾ Schwerwiegender Unfall mit Sachschaden (im engeren Sinne).

8. Getötete und Verletzte im Straßenverkehr in

Im Alter von ... bis unter ... Jahren Geschlecht	Getötete						Schwerverletzte					
	Februar		Zu- bzw. Abnah- me (-)	Januar - Februar		Zu- bzw. Abnah- me (-)	Februar		Zu- bzw. Abnah- me (-)	Januar - Februar		Zu- bzw. Abnah- me (-)
	2024	2023		2024	2023		2024	2023		2024	2023	
	Anzahl		%	Anzahl		%	Anzahl		%	Anzahl		%
unter 15	1	-	X	1	1	-	22	20	10,0	38	45	-15,6
männlich	1	-	X	1	1	-	14	15	-6,7	23	29	-20,7
weiblich	-	-	-	-	-	-	8	5	X	15	16	-6,3
15 - 18	-	-	-	-	-	-	18	12	50,0	27	28	-3,6
männlich	-	-	-	-	-	-	9	8	X	13	17	-23,5
weiblich	-	-	-	-	-	-	9	4	X	14	11	27,3
18 - 21	2	-	X	4	2	X	28	31	-9,7	63	67	-6,0
männlich	2	-	X	4	2	X	20	13	53,8	43	35	22,9
weiblich	-	-	-	-	-	-	8	18	X	20	32	-37,5
21 - 25	-	-	-	5	1	X	23	20	15,0	47	55	-14,5
männlich	-	-	-	4	1	X	9	12	X	22	32	-31,3
weiblich	-	-	-	1	-	X	14	8	X	25	23	8,7
25 - 30	-	1	X	1	1	-	26	29	-10,3	51	56	-8,9
männlich	-	-	-	1	-	X	17	20	-15,0	31	41	-24,4
weiblich	-	1	X	-	1	X	9	9	-	20	15	33,3
30 - 35	-	3	X	1	4	X	14	24	-41,7	39	49	-20,4
männlich	-	2	X	1	3	X	6	13	X	21	26	-19,2
weiblich	-	1	X	-	1	X	8	11	X	18	23	-21,7
35 - 40	-	-	-	1	4	X	25	23	8,7	45	50	-10,0
männlich	-	-	-	1	3	X	20	14	42,9	33	27	22,2
weiblich	-	-	-	-	1	X	5	9	X	12	23	-47,8
40 - 45	-	1	X	4	2	X	19	18	5,6	40	47	-14,9
männlich	-	1	X	2	2	-	10	9	X	23	29	-20,7
weiblich	-	-	-	2	-	X	9	9	-	17	18	-5,6
45 - 50	1	-	X	3	1	X	17	29	-41,4	45	59	-23,7
männlich	1	-	X	3	-	X	10	15	-33,3	29	33	-12,1
weiblich	-	-	-	-	1	X	7	14	X	16	26	-38,5
50 - 55	1	-	X	3	1	X	31	30	3,3	63	65	-3,1
männlich	1	-	X	3	1	X	21	15	40,0	43	32	34,4
weiblich	-	-	-	-	-	-	10	15	-33,3	20	33	-39,4
55 - 60	4	2	X	5	5	-	18	52	-65,4	72	99	-27,3
männlich	2	1	X	3	3	-	8	28	X	40	61	-34,4
weiblich	2	1	X	2	2	-	10	24	-58,3	32	38	-15,8
60 - 65	3	1	X	5	3	X	31	38	-18,4	73	75	-2,7
männlich	3	-	X	5	2	X	19	28	-32,1	48	49	-2,0
weiblich	-	1	X	-	1	X	12	10	20,0	25	26	-3,8
65 - 70	-	2	X	-	2	X	18	30	-40,0	45	50	-10,0
männlich	-	1	X	-	1	X	9	18	X	20	30	-33,3
weiblich	-	1	X	-	1	X	9	12	X	25	20	25,0
70 - 75	1	1	-	3	3	-	19	22	-13,6	46	51	-9,8
männlich	1	1	-	3	2	X	12	9	X	25	24	4,2
weiblich	-	-	-	-	1	X	7	13	X	21	27	-22,2
75 und mehr	5	8	X	10	19	-47,4	46	57	-19,3	101	119	-15,1
männlich	3	4	X	4	8	X	19	30	-36,7	40	63	-36,5
weiblich	2	4	X	6	11	X	27	27	-	61	56	8,9
Zusammen	18	19	-5,3	46	49	-6,1	355	435	-18,4	795	915	-13,1
männlich	14	10	40,0	35	29	20,7	203	247	-17,8	454	528	-14,0
weiblich	4	9	X	11	20	-45,0	152	188	-19,1	341	387	-11,9
Ohne Angabe	-	-	-	-	-	-	-	-	-	-	-	-
Insgesamt	18	19	-5,3	46	49	-6,1	355	435	-18,4	795	915	-13,1

¹⁾ Summenzeilen einschl. Geschlecht 'divers'.

Bayern nach Altersgruppen und Geschlecht¹⁾

Leichtverletzte						Verunglückte insgesamt						Im Alter von ... bis unter ... Jahren Geschlecht
Februar		Zu- bzw. Abnah- me (-)	Januar - Februar		Zu- bzw. Abnah- me (-)	Februar		Zu- bzw. Abnah- me (-)	Januar - Februar		Zu- bzw. Abnah- me (-)	
2024	2023		2024	2023		2024	2023		2024	2023		
Anzahl			%	Anzahl			%		Anzahl			
117	190	-38,4	290	362	-19,9	140	210	-33,3	329	408	-19,4 unter 15
68	107	-36,4	152	199	-23,6	83	122	-32,0	176	229	-23,1 männlich
49	83	-41,0	138	163	-15,3	57	88	-35,2	153	179	-14,5 weiblich
95	114	-16,7	207	234	-11,5	113	126	-10,3	234	262	-10,7 15 - 18
62	66	-6,1	128	143	-10,5	71	74	-4,1	141	160	-11,9 männlich
33	48	-31,3	79	91	-13,2	42	52	-19,2	93	102	-8,8 weiblich
128	223	-42,6	412	471	-12,5	158	254	-37,8	479	540	-11,3 18 - 21
61	124	-50,8	222	250	-11,2	83	137	-39,4	269	287	-6,3 männlich
67	99	-32,3	190	221	-14,0	75	117	-35,9	210	253	-17,0 weiblich
177	262	-32,4	480	513	-6,4	200	282	-29,1	532	569	-6,5 21 - 25
86	136	-36,8	249	267	-6,7	95	148	-35,8	275	300	-8,3 männlich
91	126	-27,8	231	246	-6,1	105	134	-21,6	257	269	-4,5 weiblich
226	280	-19,3	519	591	-12,2	252	310	-18,7	571	648	-11,9 25 - 30
114	152	-25,0	270	307	-12,1	131	172	-23,8	302	348	-13,2 männlich
112	128	-12,5	249	284	-12,3	121	138	-12,3	269	300	-10,3 weiblich
191	281	-32,0	496	565	-12,2	205	308	-33,4	536	618	-13,3 30 - 35
106	147	-27,9	286	307	-6,8	112	162	-30,9	308	336	-8,3 männlich
85	134	-36,6	209	258	-19,0	93	146	-36,3	227	282	-19,5 weiblich
161	271	-40,6	432	518	-16,6	186	294	-36,7	478	572	-16,4 35 - 40
85	135	-37,0	247	259	-4,6	105	149	-29,5	281	289	-2,8 männlich
76	136	-44,1	185	259	-28,6	81	145	-44,1	197	283	-30,4 weiblich
171	242	-29,3	403	482	-16,4	190	261	-27,2	447	531	-15,8 40 - 45
89	129	-31,0	208	250	-16,8	99	139	-28,8	233	281	-17,1 männlich
82	113	-27,4	195	232	-15,9	91	122	-25,4	214	250	-14,4 weiblich
173	161	7,5	374	358	4,5	191	190	0,5	422	418	1,0 45 - 50
92	83	10,8	204	190	7,4	103	98	5,1	236	223	5,8 männlich
81	78	3,8	170	168	1,2	88	92	-4,3	186	195	-4,6 weiblich
176	204	-13,7	414	396	4,5	208	234	-11,1	480	462	3,9 50 - 55
102	103	-1,0	225	208	8,2	124	118	5,1	271	241	12,4 männlich
74	101	-26,7	189	188	0,5	84	116	-27,6	209	221	-5,4 weiblich
182	223	-18,4	448	459	-2,4	204	277	-26,4	525	563	-6,7 55 - 60
85	113	-24,8	216	235	-8,1	95	142	-33,1	259	299	-13,4 männlich
97	110	-11,8	232	224	3,6	109	135	-19,3	266	264	0,8 weiblich
139	171	-18,7	334	344	-2,9	173	210	-17,6	412	422	-2,4 60 - 65
73	93	-21,5	175	170	2,9	95	121	-21,5	228	221	3,2 männlich
66	78	-15,4	159	174	-8,6	78	89	-12,4	184	201	-8,5 weiblich
104	95	9,5	208	208	-	122	127	-3,9	253	260	-2,7 65 - 70
58	50	16,0	118	117	0,9	67	69	-2,9	138	148	-6,8 männlich
46	45	2,2	90	91	-1,1	55	58	-5,2	115	112	2,7 weiblich
60	70	-14,3	154	146	5,5	80	93	-14,0	203	200	1,5 70 - 75
31	40	-22,5	74	79	-6,3	44	50	-12,0	102	105	-2,9 männlich
29	30	-3,3	80	67	19,4	36	43	-16,3	101	95	6,3 weiblich
157	153	2,6	311	297	4,7	208	218	-4,6	422	435	-3,0 75 und mehr
93	74	25,7	176	164	7,3	115	108	6,5	220	235	-6,4 männlich
64	79	-19,0	135	133	1,5	93	110	-15,5	202	200	1,0 weiblich
2 257	2 940	-23,2	5 482	5 944	-7,8	2 630	3 394	-22,5	6 323	6 908	-8,5 Zusammen
1 205	1 552	-22,4	2 950	3 145	-6,2	1 422	1 809	-21,4	3 439	3 702	-7,1 männlich
1 052	1 388	-24,2	2 531	2 799	-9,6	1 208	1 585	-23,8	2 883	3 206	-10,1 weiblich
1	-	X	3	1	X	1	-	X	3	1	X Ohne Angabe
2 258	2 940	-23,2	5 485	5 945	-7,7	2 631	3 394	-22,5	6 326	6 909	-8,4	Insgesamt

9. Straßenverkehrsunfälle und Verunglückte in Bayern nach Unfalltypen

Unfalltyp —— Ortslage	2024				2023				Zu- bzw. Abnahme (-)									
	Unfälle mit Personen- schaden	Verunglückte			Unfälle mit Personen- schaden	Verunglückte			Unfälle mit Personen- schaden	Getötete	Schwer- verletzte	Leicht- verletzte						
		Getötete	Schwer- verletzte	Leicht- verletzte		Getötete	Schwer- verletzte	Leicht- verletzte										
Anzahl								%										

Februar

Fahrunfall	429	5	97	380	502	3	115	491	-14,5	X	-15,7	-22,6
innerorts	250	1	43	224	229	1	39	213	9,2	-	10,3	5,2
außerorts	179	4	54	156	273	2	76	278	-34,4	X	-28,9	-43,9
Abbiege-Unfall	250	-	26	283	306	2	44	369	-18,3	X	-40,9	-23,3
innerorts	193	-	20	201	217	1	27	228	-11,1	X	-25,9	-11,8
außerorts	57	-	6	82	89	1	17	141	-36,0	X	X	-41,8
Einbiegen/Kreuzenunfall	418	2	52	494	542	4	93	667	-22,9	X	-44,1	-25,9
innerorts	299	1	25	334	390	1	42	452	-23,3	-	-40,5	-26,1
außerorts	119	1	27	160	152	3	51	215	-21,7	X	-47,1	-25,6
Überschreitenunfall	102	1	31	77	110	2	24	89	-7,3	X	29,2	-13,5
innerorts	96	-	29	73	107	-	24	88	-10,3	-	20,8	-17,0
außerorts	6	1	2	4	3	2	-	1	X	X	X	X
Unfall durch ruhenden												
Verkehr	51	-	6	47	50	-	9	50	2,0	-	X	-6,0
innerorts	45	-	6	39	44	-	4	45	2,3	-	X	-13,3
außerorts	6	-	-	8	6	-	5	5	-	-	X	X
Unfall im Längsverkehr	548	8	72	689	667	6	89	928	-17,8	X	-19,1	-25,8
innerorts	261	-	20	305	319	-	16	430	-18,2	-	25,0	-29,1
außerorts	287	8	52	384	348	6	73	498	-17,5	X	-28,8	-22,9
Sonstiger Unfall	318	2	71	288	350	2	61	346	-9,1	-	16,4	-16,8
innerorts	234	2	44	207	272	1	44	264	-14,0	X	-	-21,6
außerorts	84	-	27	81	78	1	17	82	7,7	X	58,8	-1,2
Insgesamt	2 116	18	355	2 258	2 527	19	435	2 940	-16,3	-5,3	-18,4	-23,2
innerorts	1 378	4	187	1 383	1 578	4	196	1 720	-12,7	-	-4,6	-19,6
außerorts	738	14	168	875	949	15	239	1 220	-22,2	-6,7	-29,7	-28,3

Januar - Februar

Fahrunfall	1 184	12	254	1 195	1 143	11	263	1 151	3,6	9,1	-3,4	3,8
innerorts	532	2	98	494	511	1	102	476	4,1	X	-3,9	3,8
außerorts	652	10	156	701	632	10	161	675	3,2	-	-3,1	3,9
Abbiege-Unfall	538	1	50	657	582	2	81	722	-7,6	X	-38,3	-9,0
innerorts	389	1	32	428	421	1	44	463	-7,6	-	-27,3	-7,6
außerorts	149	-	18	229	161	1	37	259	-7,5	X	-51,4	-11,6
Einbiegen/Kreuzenunfall	890	2	122	1 057	1 055	6	176	1 282	-15,6	X	-30,7	-17,6
innerorts	631	1	56	707	737	2	83	842	-14,4	X	-32,5	-16,0
außerorts	259	1	66	350	318	4	93	440	-18,6	X	-29,0	-20,5
Überschreitenunfall	239	7	60	193	246	5	62	194	-2,8	X	-3,2	-0,5
innerorts	224	3	57	180	238	2	59	190	-5,9	X	-3,4	-5,3
außerorts	15	4	3	13	8	3	3	4	X	X	-	X
Unfall durch ruhenden												
Verkehr	95	1	13	88	94	-	13	93	1,1	X	-	-5,4
innerorts	82	-	11	72	85	-	6	87	-3,5	-	X	-17,2
außerorts	13	1	2	16	9	-	7	6	X	X	X	X
Unfall im Längsverkehr	1 224	15	151	1 670	1 307	17	192	1 832	-6,4	-11,8	-21,4	-8,8
innerorts	559	-	36	695	614	3	39	793	-9,0	X	-7,7	-12,4
außerorts	665	15	115	975	693	14	153	1 039	-4,0	7,1	-24,8	-6,2
Sonstiger Unfall	668	8	145	625	688	8	128	671	-2,9	-	13,3	-6,9
innerorts	472	5	93	424	528	5	93	498	-10,6	-	-	-14,9
außerorts	196	3	52	201	160	3	35	173	22,5	-	48,6	16,2
Insgesamt	4 838	46	795	5 485	5 115	49	915	5 945	-5,4	-6,1	-13,1	-7,7
innerorts	2 889	12	383	3 000	3 134	14	426	3 349	-7,8	-14,3	-10,1	-10,4
außerorts	1 949	34	412	2 485	1 981	35	489	2 596	-1,6	-2,9	-15,7	-4,3

Aktuelle
Veröffentlichungen
unter
q.bayern.de/produkte



Statistisches Jahrbuch für Bayern

Das **Statistische Jahrbuch** für Bayern ist das Standardwerk der amtlichen Statistik in Bayern seit 1894. Darin zusammengestellt sind jährlich aktuelle Statistikdaten über Land, Leben, Leute, Politik, Wissenschaft und Wirtschaft in Bayern.

Auf über 700 Seiten enthält es die wichtigsten Ergebnisse aller amtlichen

Statistiken – in Form von Tabellen, Graphiken oder Karten – zum Teil mit langjährigen Vergleichsdaten und Zeitreihen.

Ebenso enthalten sind ausgewählte Strukturdaten für Regierungsbezirke, kreisfreie Städte und Landkreise sowie Regionen Bayerns, für Bund und Länder sowie die EU-Mitgliedstaaten.



Die bisherigen Auswirkungen der Corona-Pandemie sind in ausgewählten Sonderstatistiken dargestellt.

Preise

Buch 39,00 €
Buch + DVD 46,00 €
PDF (DVD oder Datei)
12,00 €

Bayern kompakt

Das Kompendium **Bayern kompakt** bietet auf knapp 50 Seiten die wichtigsten bayerischen Strukturdaten aus Wirtschaft, Gesellschaft und Politik in Texten, Tabellen und Graphiken.

Es verweist zudem auf weiterführende Informationsmedien des Bayerischen Landesamts für Statistik.

Heft und Datei kostenlos

Bayerisches Landesamt für Statistik – Vertrieb, Nürnberger Straße 95, 90762 Fürth
Telefon 0911 98208-6311 | Telefax 0911 98208-96638 | vertrieb@statistik.bayern.de